

クオリティを追求して誕生した「色」と「上質感」

**LUMI
STAGE**®
ルミステージ

ルミステージ® 本質を見極

ルミステージ®は、旭硝子のルミフロンサポートシステムが認定したメイクupショップのために、AGCコーテックメイクupショップだけが、みなさまにご提供できる外壁塗装の最高級ブランド——ルミステージ®のクオリティと

Merits

「いつまでも持続する美しさ」のひみつには4つ

ルミステージ4つのメリット

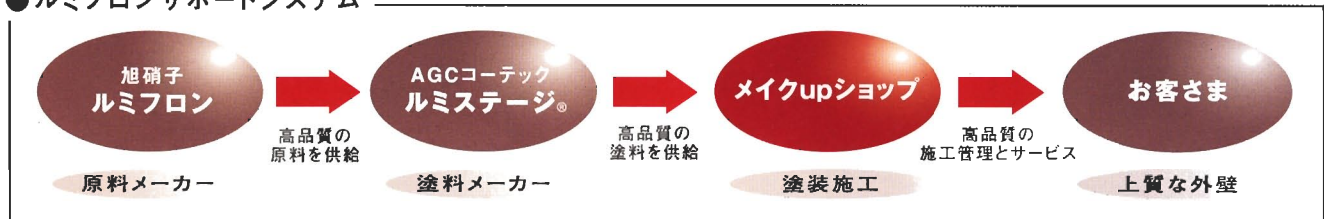
1. メイクupショップならではの確かな技術と質の高いサービス



DIYでホームペイント。でも、塗膜の凹凸や色ムラ、あげくの果てはすぐに剥がれてしまったり、塗装ってけっこう難しいものですね。女性のお化粧品だっておなじこと。上手なお化粧品には確かな技術が必要です。たいせつな資産である住まいをDIYやお化粧品と比較するわけではありませんが、施工店の塗装技術の質は、住まいの外壁塗装に絶対に欠かすことのできない重要なポイントなのです。メイクupショップ

は、旭硝子が提唱する外壁塗装支援システム、ルミフロンサポートシステムが認定した塗装施工店。塗装技術やアフターサービスなど、あらゆる面で信頼していただけるショップです。随時、研修会や講習会を行い、塗装塗膜の材料の品質のよさ、接客マナー、技術力の高さ、現場でのマナー、施工完了後のお客さま対応など、徹底したサービスを常に勉強し、外壁塗装の最高級ブランドをお届けします。

●ルミフロンサポートシステム



クオリティを高める教育システム

質の高いサービスを実施するために、全国各地でメイクupショップ講習会を開催しています。お客さまのご要望をもとに専門知識を深め、責任施工店としての技術の向上とご満足のご提供をさせていただきます。



信頼と安心のサポートシステム

ひとりひとりのお客さまに外壁屋根診断書を作成して、施工期間、施工方法、外壁状態や材料の使用量などをカルテのように細かくチェックします。工事完了後はルミフロンベースフッ素樹脂塗装施工管理シートを作成。お客さまに確認をしていただき、ルミフロンサポートセンターが責任をもって保管いたします。また、工事完了時には、最高級ブランドを証明する「ルミフロンプレート」や外壁のメンテナンスを解説した取り扱い説明書もお届けします。



ルミフロンプレート 取扱説明書と管理シート

こんなところにもフッ素が使われています。

●後樂園ホール(東京都 外壁改修)

1983年に、ルミフロンタイプのフッ素樹脂塗料にて外壁改修。後樂園ホールの外壁は、有機着色顔料を使用したライトブルーで仕上げられています。若干の退色は確認されますが、施工後20年を経ても、塗りたと変わらない光沢を保持しています。



1983年施工



2004年 塗装後21年経過

ちょっと Tea Time

めるお客さまへ提案するハイクオリティ

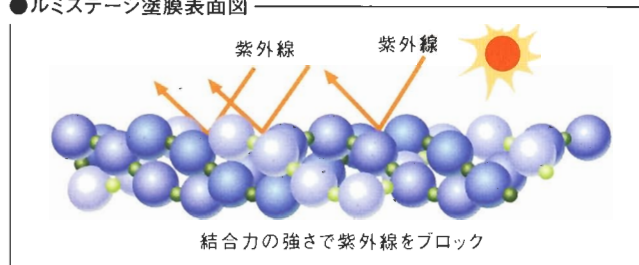
が開発したルミフロンタイプの最高級フッ素樹脂塗料です。
メイクupショップの施工品質とが一体となることで実現しました。

の理由があるのです

2. 紫外線に強く、変わらない美しさ

いつまでもみずみずしく光沢を失わない外壁塗装——そのひみつは、ルミステージだけがもつフッ素樹脂分子の配列と結合力の強さです。塗膜表面をまんべんなくコーティングするフッ素樹脂が、有害な紫外線をブロックすることで塗膜全体を保護。20年もの長い期間にわたり、紫外線による塗膜の劣化を防ぎます。低汚染タイプは塗膜表面に高度な親水性があり、雨水がチリやほこりを浮き上がらせて洗い流します（防カビ剤入り）。

●ルミステージ塗膜表面図



●いつまでも持続する美しさ

炎天下、目玉焼きができるほどの高温にさらされるボンネット。
ルミフロンベースフッ素樹脂塗料なら、過酷な環境でも美しい光沢を保持し続けます。

ルミフロンベース
フッ素樹脂塗料



(乗用車ボンネット 暴露期間:5年)

3. 人と環境にやさしい塗料です

ルミステージは、ホルムアルデヒド放散等級F☆☆☆☆（フォスター）に登録されている塗料です。これは、ルミステージが外装材でありながら、ホルムアルデヒド基準をクリアした、部屋の中でも安心して使用できる塗料ということの証明です。トルエン等の揮発性を有する有機溶剤の発生も低減。また、耐久性があるため、塗り替え工事の回数を減らすことでCO₂削減にも貢献します。ルミステージは人と環境にやさしい塗料です。

● F☆☆☆☆（フォスター）・ホルムアルデヒド対策

● 弱溶剤・悪臭対策

● 水溶性・環境への配慮



4. 資産価値をトータルに高めます

住まいはたいせつな資産。いつまでも美しく保ちたいものです。とくに外壁は、お手入れ次第で住まいの耐久年数や資産価値も変化してきます。外壁を紫外線から守ってあげるためにも、適切な外壁塗装を選ぶことがたいせつ。ルミステージは外壁の腐食や老朽化を防ぎ、住まいの寿命を延ばすことで、たいせつな資産の保全にも効果を発揮します。住まいという資産をトータルで考えれば、ルミステージは経済的な外壁塗装です。

●その他の実績



新宿三井ビル(改修)



羽田空港立体駐車場(新築)



国立劇場(改修)



幕張メッセ(改修)

●身近なものでも



フライパン



歯を丈夫にする
歯磨き粉

ルミステージ®が提供する色とクオリティ

外壁用

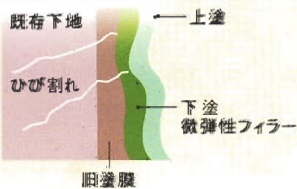


ルミステージ水性系

低汚染性タイプもラインアップ! 外壁用ルミステージは、すべてのタイプで水性系塗料をご用意いたしました。オール水性塗料で塗装仕様設計が可能です。これまでどおり、クリアータイプ、エナメルタイプ、つち壁調タイプ、セラミック調タイプ、完全艶消しタイプをそろえています。新設から塗り替えまで、あらゆる用途に幅広くご使用いただけます。

●微弾性仕様

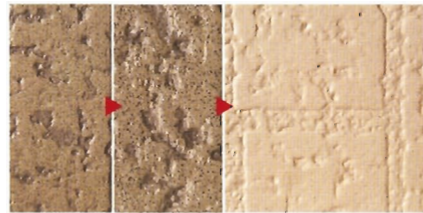
弾性(のび)があり、ひび割れのある旧塗膜をしっかり保護します。



■窯業系サイディング板塗装仕様

<エナメル仕様>

- 単色・多彩色
窯業系サイディング下地



既存板 下塗 水性フッ素プライマー 上塗2回塗り 水性フッ素エナメル

<クリアー仕様>

- 多彩模様窯業系サイディング下地

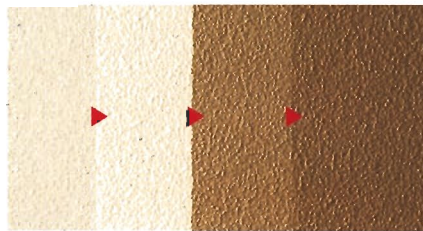


既存板 上塗2回塗り 水性フッ素クリアー

■一般下地塗装仕様(モルタル・RC・ALC他)

<エナメル微弾性仕様>

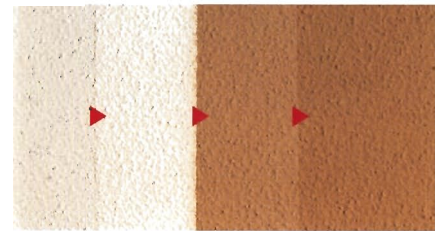
- リシン・スタッコ・吹き付けタイルなど



旧塗膜 下塗 微弾性フィラー 上塗1 水性フッ素エナメル 上塗2 水性フッ素エナメル

完全艶消し<マット仕様>

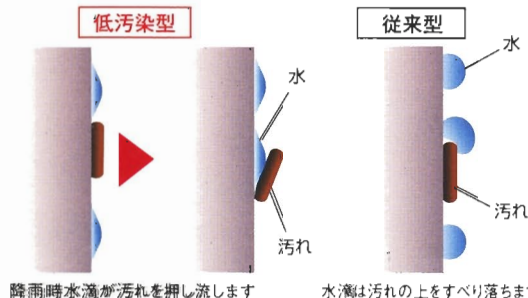
- リシン・スタッコ・吹き付けタイルなど



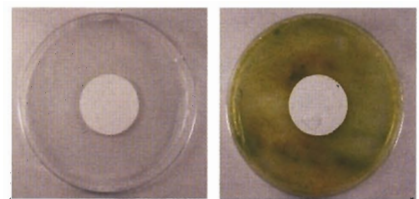
旧塗膜 下塗 微弾性フィラー 上塗1 水性フッ素艶消し 上塗2 水性フッ素艶消し

■エナメル低汚染・防藻仕様

塗膜表面の親水化技術により、降雨時に油性成分を含んだ都市型汚染物質を浮き上がらせ押し流すセルフクリーニング機能を確立しました。上塗り剤には防カビ・防藻剤を添加しています。



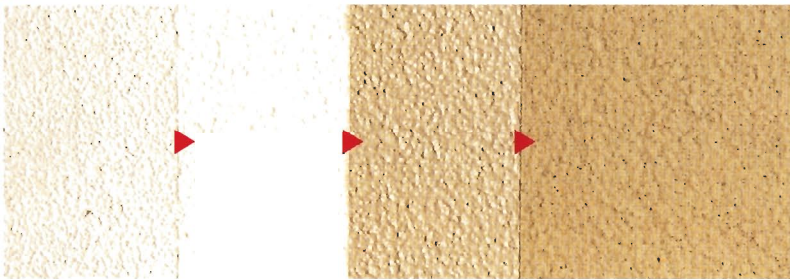
<防カビ・防藻試験後の外観比較>



■高意匠仕様

セラミック調くぱれ仕様>

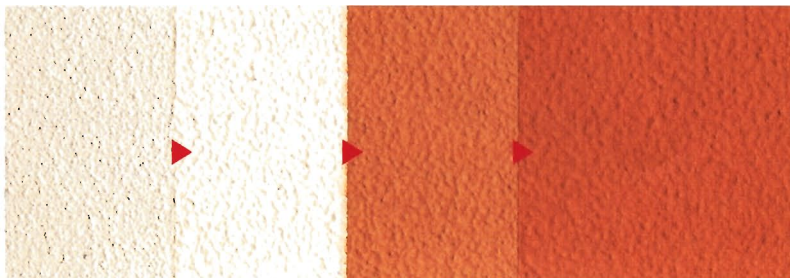
●リシン・スタッコ・吹き付けタイルなど



旧塗膜 下塗 中塗 上塗
微弾性フィラー 水性フッ素中塗 セラミック調水性フッ素

塗り壁調くつち仕様>

●リシン・スタッコ・吹き付けタイルなど



旧塗膜 下塗 上塗1 上塗2
微弾性フィラー 塗り壁調水性フッ素 塗り壁調水性フッ素

商品情報

外壁のメンテナンスに
専用洗浄剤をご用意



ライオンと旭硝子のコラボレーション
によって生まれた「ルミピカ」。
環境にやさしい専用洗浄剤です。

屋根用



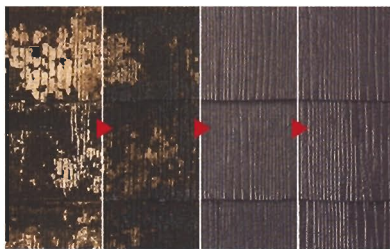
ルミステージ弱溶剤系

新生スレート瓦、セメント瓦、金属屋根まで塗り替え可能なシステムをご用意いたしました。高耐候性・耐紫外線性に優れたフッ素樹脂塗料ですので、従来の塗料に比べて飛躍的な長寿命化を実現する塗料です。

■屋根・金属塗装仕様

<弱溶剤屋根新生仕様>

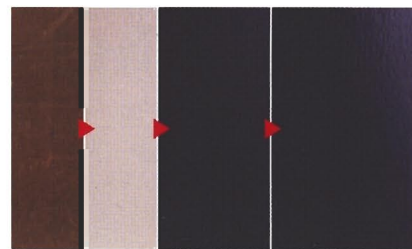
●新生スレート瓦・セメント瓦下地



既存下地 下塗 上塗1 上塗2
エポキシ浸透プライマー 弱溶剤フッ素エナメル 弱溶剤フッ素エナメル

<弱溶剤屋根・金属仕様>

●鋼板屋根・金属部下地



既存下地 下塗 上塗1 上塗2
エポキシ防錆プライマー 弱溶剤フッ素エナメル 弱溶剤フッ素エナメル

変わらない美しさをお約束する 最高級フッ素樹脂塗料ルミステージ®

確かな技術と質の高いサービス

ルミフロンサポートシステムのメイクupショップは、塗装技術やアフターサービスなど、あらゆる面で質の高いサービスをお約束します。

紫外線に強く、塗膜の劣化を防止

ルミフロンタイプのルミステージだけがもつフッ素樹脂の分子配列と結合力の強さで、有害な紫外線をブロック。長期間にわたり塗膜の劣化を防ぎます。

人と環境にやさしい塗料

ホルムアルデヒド放散等級F☆☆☆☆（フォースター）登録。
有機溶剤の発生も低減した安全で、安心な、人と環境にやさしい塗料です。

資産価値をトータルに高めます

外壁部材の腐食や老朽化を防ぎ、住まいの寿命を延ばすことで、たいせつな資産を保全。トータルで考えれば経済的な外壁塗装です。

※メイクupショップでは、塗膜の剥離・密着性などにつき、お住まいの事前診断を実施させていただきます。診断結果に基づき、最適な塗装プランのご提案をさせていただきます。
※ルミステージ仕様の外壁のお手入れには、専用洗浄剤「ルミビカ」のご使用を、強くお薦めします。

メイクupショップ



責任と安心
メイクupショップ

ルミフロン®およびメイクupショップ®は旭硝子の登録商標です。ルミステージ®はAGCコーテックの登録商標です。
2007.07.5000Dsh

AGCコーテック株式会社

本社 〒101-0054 東京都千代田区神田錦町2丁目9番地 コンフォール安田ビル5階 TEL 03-5217-5100 FAX 03-5217-5105
西日本支店 〒550-0011 大阪府大阪市西区阿波座2丁目2番18号 大阪西本町ビル11階 TEL 06-6578-2801 FAX 06-6578-2802
仙台営業所 〒983-0852 宮城県仙台市宮城野区榴岡2丁目2番11号 パスコ仙台ビル9階 TEL 022-299-6365 FAX 022-299-6368
<http://www.agccoat-tech.co.jp>