

幅広い下地に適用可能な、
一液弱溶剤形シーラー誕生！

ターペン系特殊変性エポキシシーラー

一液マイルドシーラーES

1 PACK MILD SEALER ES

一液マイルドシーラー ES は、使いやすい一液タイプでありながら、二液形シーラーに匹敵する高い浸透性、固着性、シール性を発揮します。また、弱溶剤形の特殊変性エポキシ樹脂を結合材に用いているため、強溶剤と比べて臭気も低く、既存塗膜への影響を少なくし、各種仕上塗材に対しても優れた付着性を示すなど、多目的の用途にご使用いただけます。

特長

幅広い適用性

様々な下地、各種旧塗膜との付着性に優れるため、新築、塗り替えを問わず幅広く適用できます。

優れた浸透性

下地への浸透性、固着性が高く、下地の補強効果に優れています。

高いシール性

水分や炭酸ガスの浸入を防ぎ、コンクリートの中性を抑制します。

耐水性、耐アルカリ性

一液架橋塗膜により、優れた耐水性、耐アルカリ性を発揮します。

優れた塗装作業性

既調合タイプのため、作業の効率化を図ることができます。

用途

コンクリート、セメントモルタル、PC 部材、窯業系サイディング、スレート、けい酸カルシウム板、薄型塗装瓦(新生瓦)、各種旧塗膜(硬質・弾性)*など

※適用旧塗膜の種類

アクリルリシン、スタッコ、スキン

アクリルタイル

エポキシタイル RE / RS

単層弾性塗材

弾性タイル

アクリル樹脂系、ポリウレタン樹脂系、アクリルシリコン樹脂系

適用上塗材

| 分類 | 該当する当社の製品名 |
|-------------|---|
| 外装薄塗材 E | シボカケン DO、シボロール、セラスカケン |
| 可とう形外装薄塗材 E | ソフトリシン、セラミソフトリシン |
| 外装厚塗材 E | シボロック、ソフトスタッコ、セラミソフトスタッコ |
| 複層塗材 E | レナラック等 |
| 複層塗材 RE | レナキャスト等 |
| 複層塗材 Si | セラミタイトタイル、セラミロール等 |
| 防水形複層塗材 E | レナフレンド等 |
| 防水形外装薄塗材 E | ニュートップレスクリーン、セラミクリーン |
| 多意匠型装飾仕上塗材 | ベルアートシリーズ等 |
| 屋根用塗料 | ヤネフレッシュシリーズ |
| 弱溶剤形塗料 | 一液マイルドシリーズ、グリーンマイルドシリーズ、セラミタウンマイルド、ナックベース |
| 水性塗料 | プリーズコート、水性コンボシリーズ、水性セラミシリコンシリーズ、水性セラタイトシリーズ、水性エコファイン、バイオファイン、サニービルド IN・EX、エコフレッシュシリーズ |

標準施工仕様

(20℃、65%RH)

| 工程 | 材料 | 調合 (重量比) | 所要量 (kg/m ²) | 塗回数 | 間隔時間 (hr) | | 備考 |
|------|-------------------------------------|--|-----------------------------|-----|-----------|-------------|--|
| | | | | | 工程内 | 工程間 | |
| 素地調整 | 新設 | ●下地はよく乾燥させ、含水率 10% 以下、pH10 以下として下さい。 ●付着物は完全に除去し、傷、不陸、目違いなどは補修調整下さい。 | | | | | — |
| | 塗替 | ●旧塗膜に脆弱層のある場合は、サンダー及び皮スキ、ケレン棒を用いて除去しミラクファンド KC-1000 で段差修正し、パターンの復元を行って下さい。 ●高圧水洗 (5 ~ 15MPa) にて旧塗膜に付着している塵、ほこり、汚れ等を除去して下さい。 | | | | | |
| 下塗り | ※1 一液マイルドシーラー E S (クリアー、ホワイト) | 既調合 | 0.10~0.20 | 1~2 | 3以上 | 3以上 7日以内 | ローラー、刷毛 エアレススプレーガン 吐出量:600~1000ml/分 パターン幅:25~30cm |

- ※1. 下地の種類により所要量及び塗回数が異なります。吸い込みの善い場合は 2 回塗りとして下さい。
- ※2. 希釈しますと付着力や性能低下などの原因となりますので、希釈は絶対にしないで下さい。
- ※3. 強風時、または降雨、降雪のおそれがある場合、及び気温 5℃以下、湿度 85%以上での施工は原則的に避けて下さい。気温 5℃以下で施工が要求される場合は、採暖及び採暖のための養生により、雰囲気温度、被塗面温度を 5℃以上にして下さい。
- ※4. 塗膜の膨れ、はく離、白化、しみの発生につながる場合がありますので、著しく結露が生じるような場所での使用は避けて下さい。
- ※5. 材料は規定の範囲内の希釈を厳守し、電動ミキサーなどを用いて内容物が均一になるよう十分に攪拌して下さい。
- ※6. 塗り重ね時間は環境 (温度、湿度、換気、風通しやすさ) や膜厚によって変わります。
- ※7. 低温又は高湿度時には、乾燥が遅くなりますのでご注意ください。
- ※8. シーリング材の上へ施工する場合、シーリング材の種類、材齢により、塗膜が密着しないことや汚染することがあります。詳しくは最寄りの各営業所までお問い合わせ下さい。
- ※9. 間隙が広いなど、大きな動きが予想されるシーリング打設部への塗装は、塗膜がひび割れる可能性がありますので、なるべく避けて下さい。

下地別所要量

| 下地の種類 | 所要量 (kg/m ²) | 塗回数 |
|-------------------------------------|--------------------------|-------|
| コンクリート、セメントモルタル、窯業系サイディング、けい酸カルシウム板 | 0.10 ~ 0.15 | 1 ~ 2 |
| PC 部材、押出成型セメント板※1 | 0.10 ~ 0.13 | 1 |
| コロニアル、カラーベストなどの薄型塗装瓦 (新生瓦)、スレート屋根 | 0.15 ~ 0.20 | 1 ~ 2 |

※1. 新設の場合は、マイルドシーラー EPO もしくはミラクシーラー EPO をご使用下さい。

性能試験成績表

| 試験項目 | 結果 | 試験方法 |
|----------|------|---|
| 容器の中での状態 | 異常なし | JIS K 5600-1-1 の 4.1.2a) 液状の場合に準拠 |
| 塗装作業性 | 異常なし | JIS K 5600-1-1 の 4.2 塗装作業性に準拠 |
| 塗膜の外観 | 異常なし | JIS K 5600-1-1 の 4.4 塗膜の外観に準拠 |
| 上塗り適合性 | 異常なし | JIS K 5600-3-4 製品と被塗装面との適合性に準拠 |
| 耐水性 | 異常なし | JIS K 5600-6-1 の 7 方法 1 (浸せき法) に準拠 水に 96 時間浸せき。 |
| 耐アルカリ性 | 異常なし | JIS K 5600-6-1 の 7 方法 1 (浸せき法) に準拠 水酸化カルシウム飽和溶液に 48 時間浸せき。 |

荷姿

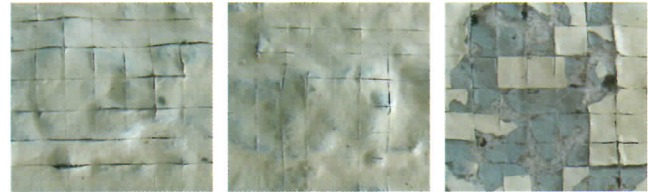
★一液マイルドシーラー ES 14kg (標準塗坪: 70 ~ 140 m²/セット)
(クリアー、ホワイト)

※上記の標準塗坪は一般的なものであり、下地の状態や環境などによる所要量の増減に応じて変わることがあります。ご了承下さい。

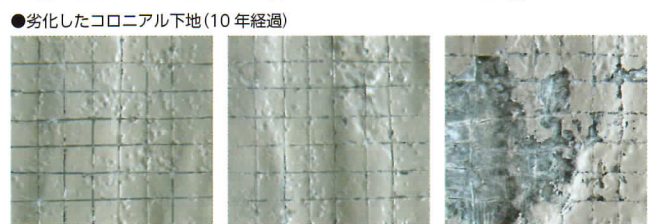
物性比較

劣化したそれぞれの基材を用い、各種シーラーの付着性を基盤目試験 (クロスカット法) で確認した。

●劣化したサイディング下地 (12 年経過)



●劣化したコロニアル下地 (10 年経過)



結果 二液タイプのエポキシ樹脂と比較して、遜色のない性能を示す。

危険情報と安全対策

製品の取り扱いには、それぞれの製品安全データシート (MSDS) に従って下さい。

特に、★印のついている製品は溶剤形のため、下記の点にご注意下さい。

1. 引火性の液体のため、火気厳禁です。
2. 有機溶剤中毒のおそれがあるため、換気に注意し、防毒マスクまたは送気マスクを使用するなどの安全対策を行って下さい。
3. 施工においては、溶剤成分が室内に流入しないよう十分に注意して下さい。

エスケー化研株式会社

本社 大阪府茨木市中穂積 3-5-25 ☎ 072-621-7733

札幌支店 011-784-4000 / 東京支店 03-3204-6601 / 埼玉支店 048-686-2391 / 名古屋支店 052-561-7712 / 広島支店 082-278-4951
仙台支店 022-259-2431 / 千葉支店 043-304-0411 / 横浜支店 045-820-2400 / 大阪支店 072-621-7721 / 福岡支店 092-629-3427

このパンフレットに記載の商品は、予告なしに仕様や取り扱いを変更することがあります。また、このパンフレットに記載の内容について、無断転載・複製を禁じます。特記仕様がある場合は、これを最優先にして下さい。詳しくは最寄りの各営業所へお問い合わせ下さい。

(110612.Y-1)

URL <http://www.sk-kaken.co.jp>

SK KAKEN