

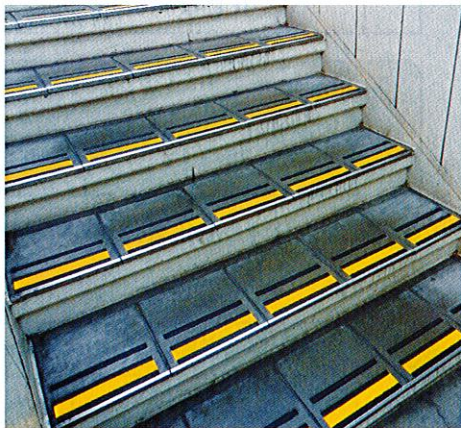
蛍光ノンスリップ水性塗料

新発売!

ルミノグリップ



すべり止め対策に、よく目立つ 蛍光色で!



■使用例

■ 特長

- ◎ 環境に優しい次世代の蛍光水性塗料。
- ◎ 乾燥性が良く、作業性に優れている。
- ◎ 下塗りにシーラー塗装なしで施工できる。
- ◎ 蛍光色なので、視認性が良い。
- ◎ ノンスリップ仕様になっている。
- ◎ 多様な下地に対応している。(※適用素地表参照)
- ◎ テープに比べて剥がれにくく、補修も容易である。
- ◎ 簡単に塗装することができる。



全5色

- レッド
- オレンジ

- レモン
- イエロー
- グリーン



ローラー塗装



刷毛塗装

施工面積：約2㎡/1kg



色と光のパイオニア
シンロイヒ株式会社

蛍光ノンスリップ 水性塗料

ルミノグリップ

- 用 途： 滑りやすい場所の滑り止めに!
- 適用場所： 屋内の階段、スロープ、玄関、ベランダ、廊下、グレーチング等の金属面
- 容 量： 1kg、4kg(蛍光色) 500g、1kg(クリアー)
- 色： グリーン・レッド・オレンジ・レモン・イエロー

■ 塗料性状

	ルミノグリップ	ルミノグリップ クリアー
樹脂系	アクリル樹脂系	シリコンアクリル樹脂系
塗料区分	水系	水系
容姿	一液性	一液性
色相	グリーン、レッド、 オレンジ、レモン、イエロー	クリアー
密度(20℃)	1.35±0.05	1.03±0.05
粘度(25℃)	115±5KU	—
加熱残分(%)	54±3%	17±3%
危険物分類	非危険物	非危険物

■ 適用素地 (当社試験結果による)

基材	初期密着性	
プラスチック	アクリル	○
	硬質塩ビ	○
	FRP	○
無機質	コンクリート・モルタル	○
	スレート	○
	ガラス	○
	御影石	○
金属	ステンレスSUS304	○
	アルミ	○
	銅板	○
木部	単板	○
	合板	○
	化粧板	○

■ 塗装基準 ※被塗面の状態や気象条件により数値が異なる場合がございます。

		ルミノグリップ	ルミノグリップ クリアー
塗装方法		刷毛、ローラー	刷毛、ローラー
乾燥時間	指触	30分	15分
(20℃)	半硬化	1時間	30分
標準膜厚(μm)		300(2回塗り)	—
希釈剤		水道水	—
希釈率(%)		0~10	—

◎ 試験方法

素地調整後、JIS K5600-5-6に基づき、
付着性の試験を行った。

※塗装に関しては、その基材に適した素地調整を行って下さい。

■ 塗装仕様

工程	塗料	作業内容	塗装回数	標準使用量(kg/m ² /回)	乾燥時間(20℃)
素地調整	—	砂塵、セメント粉末、ゴミ、油脂分などの付着物をワイヤーブラシ、 サンドペーパー、ウエス、シンナーなどで除去し、乾燥した清浄な面とする。	—	—	—
蛍光色	ルミノグリップ 各色	水で0~10%希釈して、刷毛又はローラーで均一に塗装する。	2	0.27~0.29	2時間
クリアー	ルミノグリップ クリアー	希釈せず、刷毛又はローラーで十分浸透するように塗装する。	1	0.04~0.06	2時間

注意事項：塗装場所の気温や被塗物温度が5℃以下、湿度80%以上又は換気が十分でなく結露が考えられる場合は塗膜の乾燥過程で種々の欠陥を生じることがありますので、塗装を避けてください。

製造元

色と光のバイオニア
シンロイヒ株式会社

〒247-8550 神奈川県鎌倉市台2丁目19番12号
TEL.0467-43-7755

www.sinloih.co.jp

お問い合わせは