



プラント工法



マイホーム工法

ETV 環境省
環境技術
実証事業
 快適サーモU 実証番号 051-0842
 快適サーモSi 実証番号 051-0843



JQA-2631(合成樹脂塗料)
JQA-EM3548(本社工場)

屋根用高日射反射率塗料

JIS K 5675 準拠

快適サーモシリーズ



弱溶剤系フッ素樹脂

快適サーモ **F**

水系フッ素樹脂

快適サーモ **WF**

弱溶剤系シリコン樹脂

快適サーモ **Si**

水系シリコン樹脂

快適サーモ **WSi**

弱溶剤系ポリウレタン樹脂

快適サーモ **U**



マイホーム工法の用途

●金属系屋根材



カラー鋼板

- ・塗装溶融亜鉛メッキ鋼板
- ・塗装アルミ合金メッキ鋼板 (カラーガルバリウム鋼板)

※新しい塩ビ鋼板には塗装できません。
※未塗装の新しいアルミ合金メッキ鋼板は非常に反射率が高いので、マイホーム工法の濃色では遮熱効果は期待できません。
※フッ素鋼板は別途問い合わせください。

●窯業系屋根材



新生屋根材

- ・カラーベスト・コロニアル

※乾式洋瓦、セメント瓦の塗り替えについては、弊社営業担当に相談してください。

波形スレート

※ノンアスベスト波形スレートの塗り替えについては、弊社営業担当に相談してください。

マイホーム工法の塗装仕様 ※工場屋根にも施工可能です。

●金属系屋根の場合

工程	使用塗料	希釈割合 (RMシンナー)	塗装方法	塗回数 (回)	塗付量 (kg/m ² /回)	塗面積 (m ² /セット)	可使時間 (23℃)	塗装間隔 (23℃)		
								工程内	工程間	最終養生
素地調整	錆の発生が進行していたり、ワレ、ハガレ等のある場合は、3種ケレンにより錆や死膜を除去する。ゴミ、汚れ、油分を除去し、乾燥した清浄な面とする。									
下塗り	快適サーモプライマー 主剤 14kg 硬化剤 1kg	1~2.5L 2.5~5L	ハケ・ローラー エアレス	1	0.15~0.17 0.17~0.19	88~100 79~88	4h以内	-	4h以上 10日以内	-
快適サーモ F 仕上げ										
上塗り	快適サーモ F 主剤 14kg 硬化剤 2kg	1~2L 2~4L	ハケ・ローラー エアレス	2	0.11~0.13 0.12~0.14	62~73 57~67	4h以内	4h以上 10日以内	-	16h以上
快適サーモ Si 仕上げ										
上塗り	快適サーモ Si 主剤 14kg 硬化剤 2kg	2~4L 5~7L	ハケ・ローラー エアレス	2	0.11~0.13 0.12~0.14	62~73 57~67	4h以内	4h以上 10日以内	-	16h以上
快適サーモ U 仕上げ										
上塗り	快適サーモ U 主剤 14kg 硬化剤 2kg	1~4L 4~6L	ハケ・ローラー エアレス	2	0.11~0.13 0.12~0.14	62~73 57~67	4h以内	4h以上 10日以内	-	16h以上

※塗付量にシンナーは含まれていません。塗付量は条件により増減します。

●窯業系屋根の場合 (弱溶剤系仕様)

工程	使用塗料	希釈割合 (RMシンナー)	塗装方法	塗回数 (回)	塗付量 (kg/m ² /回)	塗面積 (m ² /セット)	可使時間 (23℃)	塗装間隔 (23℃)		
								工程内	工程間	最終養生
素地調整	劣化塗膜、脆弱部分、塵あい、コケ、油脂類等は高圧洗浄、ワイヤーブラシで除去し、清浄な面とする。(含水率は8%以下、pHは10以下)									
下塗り	快適サーモマイルドシーラー 白 主剤 10kg 硬化剤 1kg	4L	ハケ・ローラー エアレス	1	0.08~0.12	92~138	7h以内	-	2h以上 3日以内	-
快適サーモ F 仕上げ										
上塗り	快適サーモ F 主剤 14kg 硬化剤 2kg	1~2L 2~4L	ハケ・ローラー エアレス	2	0.13~0.16 0.14~0.17	50~62 47~57	4h以内	4h以上 10日以内	-	16h以上
快適サーモ Si 仕上げ										
上塗り	快適サーモ Si 主剤 14kg 硬化剤 2kg	2~4L 5~7L	ハケ・ローラー エアレス	2	0.13~0.16 0.14~0.17	50~62 47~57	4h以内	4h以上 10日以内	-	16h以上
快適サーモ U 仕上げ										
上塗り	快適サーモ U 主剤 14kg 硬化剤 2kg	1~4L 4~6L	ハケ・ローラー エアレス	2	0.13~0.16 0.14~0.17	50~62 47~57	4h以内	4h以上 10日以内	-	16h以上

※下塗りとして、マイルド浸透シーラー+快適サーモプライマーでも塗装可能です。※塗付量にシンナーは含まれていません。塗付量は条件により増減します。

●窯業系屋根の場合 (水系仕様)

工程	使用塗料	希釈割合 (清水)	塗装方法	塗回数 (回)	塗付量 (kg/m ² /回)	塗面積 (m ² /セット)	塗装間隔 (23℃)		
							工程内	工程間	最終養生
素地調整	劣化塗膜、脆弱部分、塵あい、コケ、油脂類等は高圧洗浄、ワイヤーブラシで除去し、清浄な面とする。(含水率は8%以下、pHは10以下)								
下塗り	快適サーモ水系シーラー 白 16kg	既調合	ハケ・ローラー エアレス	1	0.15~0.2	80~107	-	2h以上	-
快適サーモ WF 仕上げ									
上塗り	快適サーモ WF 12kg	0~1.2kg	ハケ・ローラー エアレス	2	0.15~0.18	33~40	2h以上	-	12h以上
快適サーモ WSi 仕上げ									
上塗り	快適サーモ WSi 15kg	0.7~1.5kg	ハケ・ローラー エアレス	2	0.15~0.18	42~50	2h以上	-	12h以上

※下塗りとして、水系パワージーラーII+快適サーモW中塗りでも塗装可能です。※塗付量に清水は含まれていません。塗付量は条件により増減します。

快適サーモシリーズ荷姿

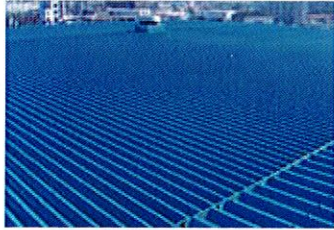
上塗り製品名	荷姿
快適サーモ F	16kgセット (主剤 14kg 硬化剤 2kg)
快適サーモ F カラークリヤー	16kgセット (主剤 14kg 硬化剤 2kg)
快適サーモ Si	16kgセット (主剤 14kg 硬化剤 2kg)
快適サーモ Si カラークリヤー	16kgセット (主剤 14kg 硬化剤 2kg)
快適サーモ U	16kgセット (主剤 14kg 硬化剤 2kg)
快適サーモ WF	12kg
快適サーモ WSi	15kg

下塗り製品名	荷姿
サーモベースプライマー	12.8kgセット (主剤 12kg 硬化剤 0.8kg)
快適サーモプライマー	15kgセット (主剤 14kg 硬化剤 1kg)
快適サーモマイルドシーラー 白	11kgセット (主剤 10kg 硬化剤 1kg)
快適サーモ水系シーラー 白	16kg
1液ノンアス用シーラー	15kg

希釈剤	荷姿
RMシンナー	16L、4L ※シンナーはA(春秋型)、S(夏型)、W(冬型)、W速乾用があります。

プラント工法の用途

●金属系屋根材

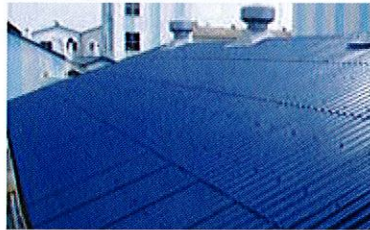


カラー鋼板

- ・塗装溶融亜鉛メッキ鋼板
- ・塗装アルミ合金メッキ鋼板 (カラーガルバリウム鋼板)

※新しい塩ビ鋼板には塗装できません。
※フッ素鋼板は別途問い合わせください。

●窯業系屋根材



波形スレート

※サーモベースプライマー施工前に快適サーモマイルドシーラー白を塗装してください。
※ノンアスベスト波形スレートは、サーモベースプライマー塗装前に1液ノンアス用シーラーを塗装してください。

プラント工法の塗装仕様

●金属系屋根の場合

工程	使用塗料	希釈割合 (RMシンナー)	塗装方法	塗回数 (回)	塗付量 (kg/m ² /回)	塗面積 (m ² /セット)	可使時間 (23℃)	塗装間隔 (23℃)	
								工程間	最終養生
素地調整	錆の発生が進行していたり、ワレ、ハガレ等のある場合は、3種ケレンにより錆や死膜を除去する。ゴミ、汚れ、油分を除去し、乾燥した清浄な面とする。								
下塗り	サーモベースプライマー 主剤 12kg 硬化剤 0.8kg	0~0.8L	ハケ・ローラー	1(2)	0.25~0.35	37~51	2h以内	6h以上 10日以内	—
快適サーモ F 仕上げ									
上塗り	快適サーモ F 主剤 14kg 硬化剤 2kg	1~2L 2~4L	ハケ・ローラー エアレス	1	0.16~0.18 0.17~0.19	89~100 84~94	4h以内	16h以上 10日以内	—
保護クリアー	快適サーモ F カラークリアー 主剤 14kg 硬化剤 2kg	0~2L 1~3L	ハケ・ローラー エアレス	1	0.14~0.16 0.15~0.17	100~114 94~107	4h以内	—	16h以上
快適サーモ Si 仕上げ									
上塗り	快適サーモ Si 主剤 14kg 硬化剤 2kg	1~2L 2~4L	ハケ・ローラー エアレス	1	0.16~0.18 0.17~0.19	89~100 84~94	4h以内	16h以上 10日以内	—
保護クリアー	快適サーモ Si カラークリアー 主剤 14kg 硬化剤 2kg	0~2L 1~3L	ハケ・ローラー エアレス	1	0.14~0.16 0.15~0.17	100~114 94~107	4h以内	—	16h以上

※塗付量にシンナーは含まれていません。塗付量は条件により増減します。

●波形スレート (アスベスト配合品) の場合

工程	使用塗料	希釈割合 (RMシンナー)	塗装方法	塗回数 (回)	塗付量 (kg/m ² /回)	塗面積 (m ² /セット)	可使時間 (23℃)	塗装間隔 (23℃)	
								工程間	最終養生
素地調整	劣化塗膜、脆弱部分、塵あい、コケ、油脂類等は高圧洗浄、ワイヤーブラシで除去し、清浄な面とする。(含水率は8%以下、pHは10以下)								
下塗り	快適サーモマイルドシーラー白 主剤 10kg 硬化剤 1kg	4L	ハケ・ローラー エアレス	1(2)	0.08~0.12	92~138	5h以内	2h以上 3日以内	—
中塗り	サーモベースプライマー 主剤 12kg 硬化剤 0.8kg	0~0.8L	ハケ・ローラー	1	0.25~0.35	37~51	2h以内	6h以上 10日以内	—
快適サーモ F 仕上げ									
上塗り	快適サーモ F 主剤 14kg 硬化剤 2kg	1~2L 2~4L	ハケ・ローラー エアレス	1	0.16~0.18 0.17~0.19	89~100 84~94	4h以内	16h以上 10日以内	—
保護クリアー	快適サーモ F カラークリアー 主剤 14kg 硬化剤 2kg	0~2L 1~3L	ハケ・ローラー エアレス	1	0.14~0.16 0.15~0.17	100~114 94~107	4h以内	—	16h以上
快適サーモ Si 仕上げ									
上塗り	快適サーモ Si 主剤 14kg 硬化剤 2kg	1~2L 2~4L	ハケ・ローラー エアレス	1	0.16~0.18 0.17~0.19	89~100 84~94	4h以内	16h以上 10日以内	—
保護クリアー	快適サーモ Si カラークリアー 主剤 14kg 硬化剤 2kg	0~2L 1~3L	ハケ・ローラー エアレス	1	0.14~0.16 0.15~0.17	100~114 94~107	4h以内	—	16h以上

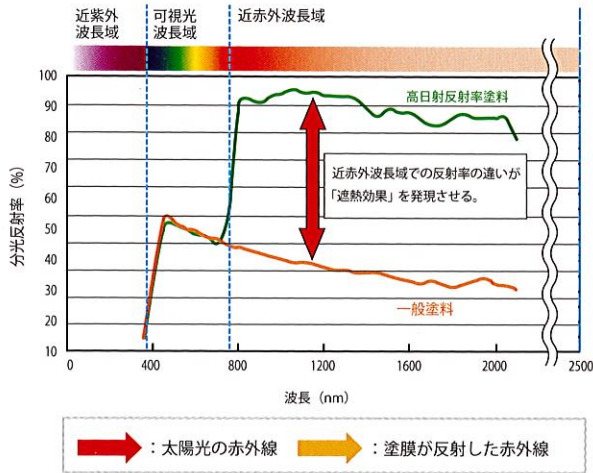
※塗付量にシンナーは含まれていません。塗付量は条件により増減します。

●ノンアスベスト波形スレートの場合

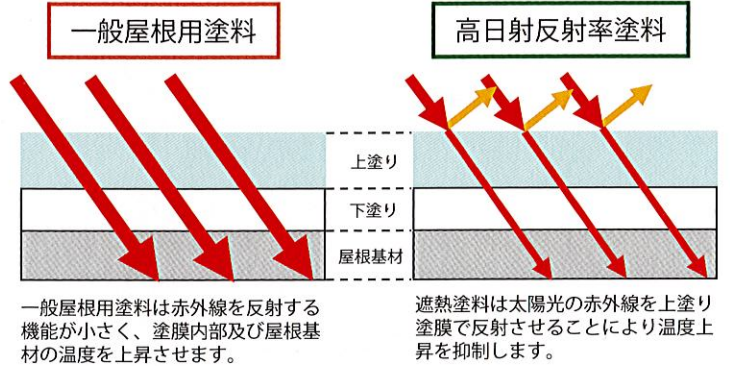
工程	使用塗料	希釈割合 (RMシンナー)	塗装方法	塗回数 (回)	塗付量 (kg/m ² /回)	塗面積 (m ² /セット)	可使時間 (23℃)	塗装間隔 (23℃)	
								工程間	最終養生
素地調整	劣化塗膜、脆弱部分、塵あい、コケ、油脂類等は高圧洗浄、ワイヤーブラシで除去し、清浄な面とする。(含水率は8%以下、pHは10以下)								
下塗り	1液ノンアス用シーラー 15kg	—	ハケ・ローラー エアレス	1(2)	0.10~0.14	107~150	—	2h以上 3日以内	—
中塗り	サーモベースプライマー 主剤 12kg 硬化剤 0.8kg	0~0.8L	ハケ・ローラー	1	0.25~0.35	37~51	2h以内	6h以上 10日以内	—
快適サーモ F 仕上げ									
上塗り	快適サーモ F 主剤 14kg 硬化剤 2kg	1~2L 2~4L	ハケ・ローラー エアレス	1	0.16~0.18 0.17~0.19	89~100 84~94	4h以内	16h以上 10日以内	—
保護クリアー	快適サーモ F カラークリアー 主剤 14kg 硬化剤 2kg	0~2L 1~3L	ハケ・ローラー エアレス	1	0.14~0.16 0.15~0.17	100~114 94~107	4h以内	—	16h以上
快適サーモ Si 仕上げ									
上塗り	快適サーモ Si 主剤 14kg 硬化剤 2kg	1~2L 2~4L	ハケ・ローラー エアレス	1	0.16~0.18 0.17~0.19	89~100 84~94	4h以内	16h以上 10日以内	—
保護クリアー	快適サーモ Si カラークリアー 主剤 14kg 硬化剤 2kg	0~2L 1~3L	ハケ・ローラー エアレス	1	0.14~0.16 0.15~0.17	100~114 94~107	4h以内	—	16h以上

※塗付量にシンナーは含まれていません。塗付量は条件により増減します。

屋根用高日射反射率塗料は赤外線を効率よく反射する塗料です。

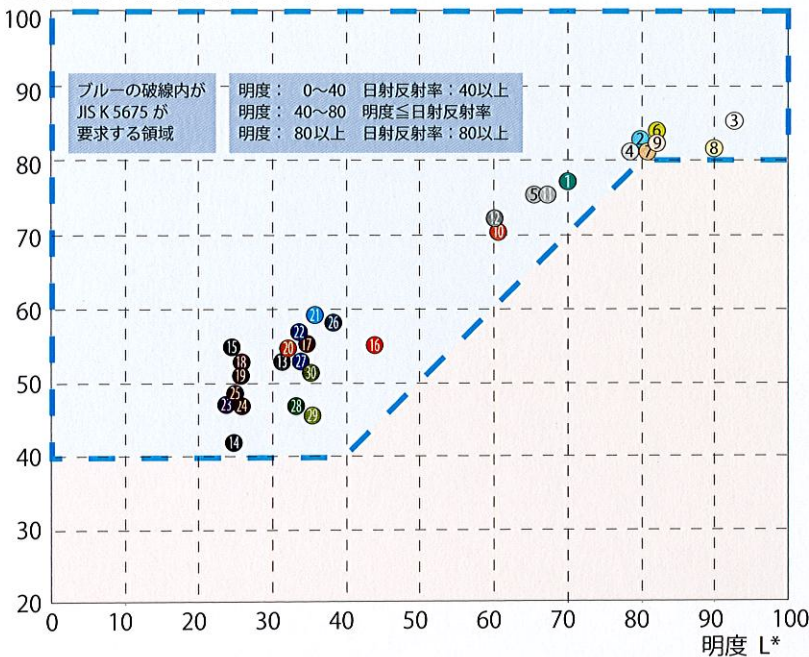


高日射反射率塗料は近赤外波長域 (780 ~ 2,500nm) の赤外線を効率よく反射させることにより、屋根の温度上昇を軽減させる塗料です。



JIS K 5675 に準拠したご提案色

近赤外波長域日射反射率 (%)



プラント工法 (工場屋根遮熱改修工法)

色No.	色名	日射反射率	明度
①	サーモアクアブルー	78.3 (58.5)	70.5
②	サーモバッサブルー	82.2 (68.6)	79.6
③	サーモホワイト	85.2 (83.4)	93.9
④	サーモシルバーホワイト	80.8 (66.8)	78.9
⑤	サーモパールグレー	75.1 (56.3)	68.2
⑥	サーモマーメイドグリーン	81.4 (67.7)	81.1
⑦	サーモライトベージュ	80.8 (66.8)	80.7
⑧	サーモサンライズベージュ	83.6 (77.4)	90.1
⑨	サーモシルクオレンジ	80.9 (70.4)	81.2
⑩	サーモソフトブラウン	70.3 (50.9)	61.4

日射反射率測定結果について

日射反射率: 75.1 (56.3) — 全波長域の日射反射率
780 ~ 2,500nmの近赤外波長域日射反射率 (JIS K 5675準拠)

遮熱効果は色相によって異なります。特に旧塗膜の明度が高く、塗り替えた塗膜の明度が低い場合、遮熱効果が低下する場合があります。

マイホーム工法 (住宅屋根遮熱改修工法)

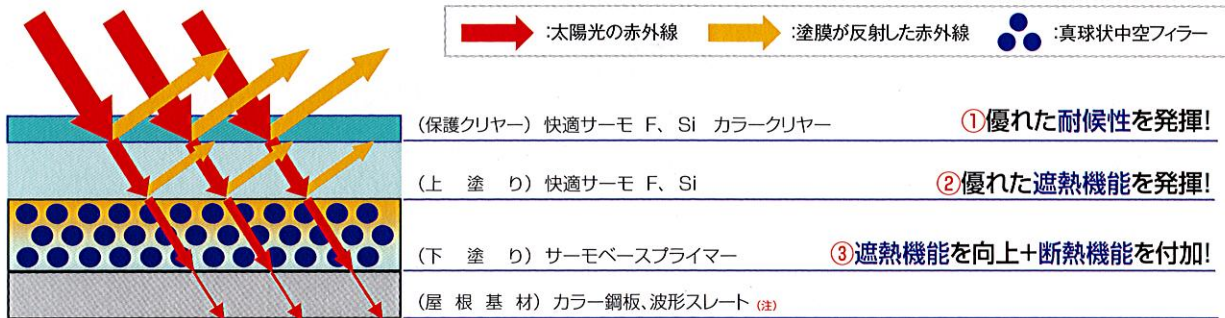
色No.	色名	日射反射率	明度
⑪	サーモパールグレー	75.1 (56.3)	68.2
⑫	サーモN6グレー	72.7 (49.4)	60.5
⑬	サーモナチュラルグレー	53.4 (28.9)	32.5
⑭	サーモブラック	41.6 (22.0)	25.1
⑮	ニューサーモブラック	55.1 (27.8)	24.6
⑯	サーモダルオレンジ	56.0 (34.9)	43.6
⑰	ニューサーモブラウン	55.5 (32.2)	34.8
⑱	サーモマルーン	52.5 (27.7)	26.8
⑲	サーモチョコレート	50.6 (27.2)	26.7
⑳	サーモダンケルブラウン	55.1 (30.4)	32.8

色No.	色名	日射反射率	明度
㉑	ニューサーモスカイブルー	59.1 (33.2)	36.8
㉒	サーモケルンブルー	56.8 (31.0)	34.5
㉓	サーモナスコン	48.3 (24.7)	24.1
㉔	サーモバイエルンブラウン	47.7 (25.0)	26.9
㉕	サーモニューコーヒブラウン	49.2 (25.3)	24.9
㉖	サーモライトブルー	58.7 (32.3)	38.2
㉗	サーモオーシャンブルー	53.1 (29.0)	33.9
㉘	サーモニューグリーン	48.5 (26.4)	33.6
㉙	サーモオーリーブグリーン	45.9 (25.6)	36.0
㉚	サーモウエザードグリーン	51.8 (28.8)	35.4

快適サーモシリーズの標準カラーサンプルはJIS K 5675に準拠しています。

3工程でトリプル機能!(省工程、高性能)

工場屋根の改修に最適な遮熱工法です。太陽光を効率よく反射させるとともに、カラークリアートップコートにより、優れた耐候性を発揮します。また断熱効果がある下塗りにより、さらにハイグレードな遮熱・断熱工法が完成しました。



(注) 波形スレートに施工する場合は、あらかじめシーラー塗装が必要です。

(波形スレート) 快適サーモマイルドシーラー白 (ノンアスベスト波形スレート) 1液ノンアス用シーラー

工場・倉庫 プラント工法ご提案色

PLANT COLOR

サーモアクアブルー(※) 日射反射率: 78.3(58.5)	F Si
サーモバッサブルー(※) 日射反射率: 82.2(68.6)	F Si
サーモホワイト(※) 日射反射率: 85.2(83.4)	F Si
サーモシルバーホワイト(※) 日射反射率: 80.8(66.8)	F Si
サーモパールグレー(※) 日射反射率: 75.1(56.3)	F Si

サーモマーメイドグリーン(※) 日射反射率: 81.4(67.7)	F Si
サーモライトベージュ(※) 日射反射率: 80.8(66.8)	F Si
サーモサンライズベージュ(※) 日射反射率: 83.6(77.4)	F Si
サーモシルクオレンジ(※) 日射反射率: 80.9(70.4)	F Si
サーモソフトブラウン(※) 日射反射率: 70.3(50.9)	F Si

日射反射率測定結果について

日射反射率: 75.1 (56.3) — 全波長域の日射反射率
 ————— 780~2,500nmの近赤外波長域日射反射率(JIS K 5675準拠)

ひとつ高いグレードへ

JIS K 5675 屋根用高日射反射率塗料 準拠

高品質で高性能な遮熱塗料、それこそが快適サーモです。

屋根用塗料は工場・倉庫そして住宅の美観を保つことが重要な機能の一つです。快適サーモシリーズはそれだけにとどまりません。太陽光の紫外線や風雨にさらされる屋根を長期間守る機能も十分に備えています。そして遮熱機能。太陽光の赤外線は屋根の温度を上昇させます。この赤外線を効率よく反射させ屋根の温度上昇を大幅に軽減するのが快適サーモシリーズの最大の特長です。快適な作業環境、快適な住宅を守るのがこれからの屋根用塗料です。

弱溶剤系シリーズ

特長

期待耐用年数

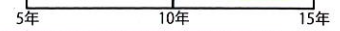
弱溶剤系フッ素樹脂

快適サーモ **F**

超耐候性
超耐変色性

超耐久性
防カビ・防藻性

低汚染性
JIS K 5675 準拠



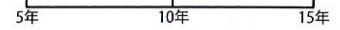
弱溶剤系シリコン樹脂

快適サーモ **Si**

超耐候性
高耐変色性

超耐久性
防カビ・防藻性

低汚染性
JIS K 5675 準拠



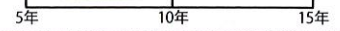
弱溶剤系ポリウレタン樹脂

快適サーモ **U**

高耐候性
耐変色性

高耐久性
防カビ・防藻性

低汚染性
JIS K 5675 準拠



水系シリーズ

特長

期待耐用年数

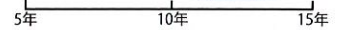
水系フッ素樹脂

快適サーモ **WF**

超耐候性
超耐変色性

超耐久性
防カビ・防藻性

低汚染性
JIS K 5675 準拠



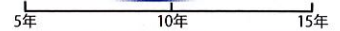
水系シリコン樹脂

快適サーモ **WSi**

超耐候性
高耐変色性

超耐久性
防カビ・防藻性

低汚染性
JIS K 5675 準拠



戸建・住宅

マイホーム工法ご提案色



サーモパールグレー(※)

日射反射率: 75.1 (56.3)

F Si U



サーモN6グレー

日射反射率: 72.7 (49.4)

F Si U WF WSi



サーモナチュラルグレー

日射反射率: 53.4 (28.9)

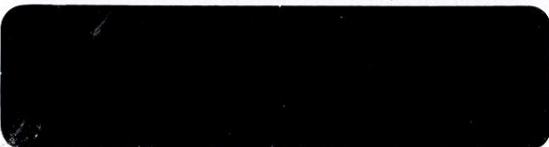
F Si U WF WSi



サーモブラック

日射反射率: 41.6 (22.0)

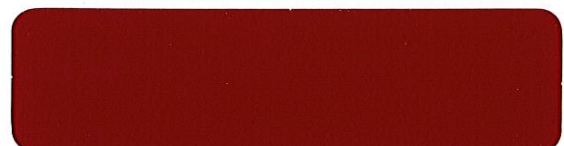
WF WSi



ニューサーモブラック

日射反射率: 55.1 (27.8)

F Si U



サーモダルオレンジ(※)

日射反射率: 56.0 (34.9)

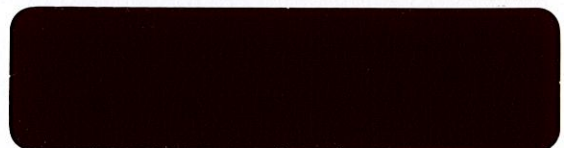
F Si U



ニューサーモブラウン

日射反射率: 55.5 (32.2)

F Si U WF WSi



サーモマルーン

日射反射率: 52.5 (27.7)

F Si U



サーモチョコレート

日射反射率: 50.6 (27.2)

WF WSi



サーモダンケルブラウン

日射反射率: 55.1 (30.4)

F Si U WF WSi

標準色の表示について

●この見本は紙に塗装しているため、実際の色とは多少異なりますので、あらかじめご了承ください。

F : 快適サーモFの標準色

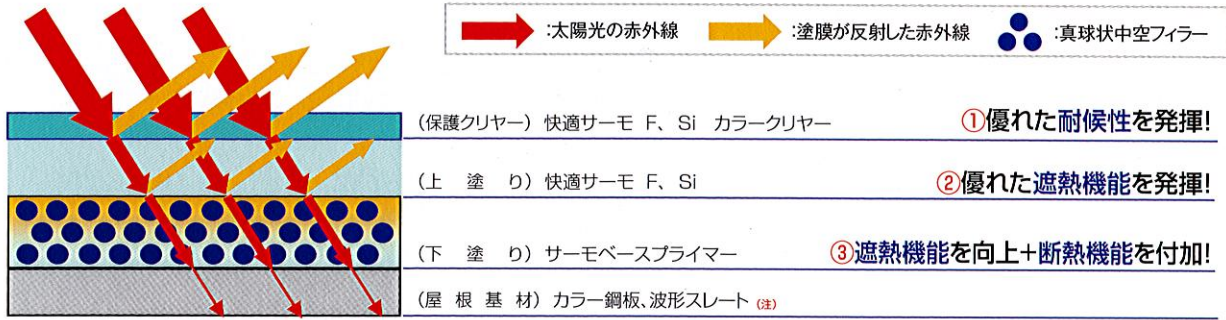
Si : 快適サーモSiの標準色

U : 快適サーモUの標準色

WF : 快適サーモWFの標準色

3工程でトリプル機能!(省工程、高性能)

工場屋根の改修に最適な遮熱工法です。太陽光を効率よく反射させるとともに、カラークリアートップコートにより、優れた耐候性を発揮します。また断熱効果がある下塗りにより、さらにハイグレードな遮熱・断熱工法が完成しました。



(注) 波形スレートに施工する場合は、あらかじめシーラー塗装が必要です。
 (波形スレート) 快適サーモマイルドシーラー白 (ノンアスベスト波形スレート) 1液ノンアス用シーラー

工場・倉庫 プラント工法ご提案色

PLANT COLOR

サーモアクアブルー(※) 日射反射率: 78.3(58.5)	F Si
サーモパッサブルー(※) 日射反射率: 82.2(68.6)	F Si
サーモホワイト(※) 日射反射率: 85.2(83.4)	F Si
サーモシルバーホワイト(※) 日射反射率: 80.8(66.8)	F Si
サーモパールグレー(※) 日射反射率: 75.1(56.3)	F Si

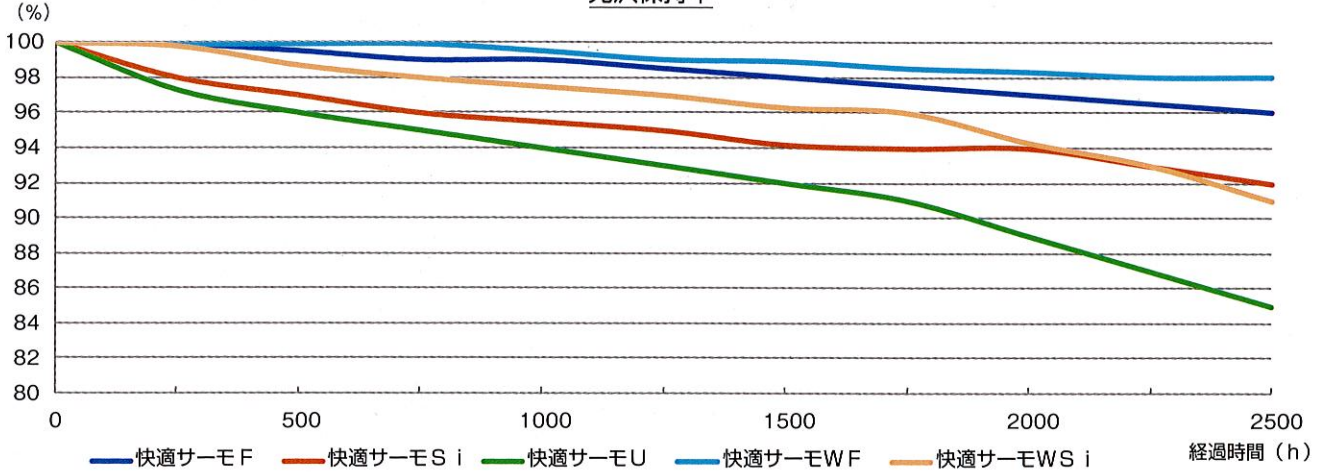
サーモマーメイドグリーン(※) 日射反射率: 81.4(67.7)	F Si
サーモライトベージュ(※) 日射反射率: 80.8(66.8)	F Si
サーモサンライズベージュ(※) 日射反射率: 83.6(77.4)	F Si
サーモシルクオレンジ(※) 日射反射率: 80.9(70.4)	F Si
サーモソフトブラウン(※) 日射反射率: 70.3(50.9)	F Si

日射反射率測定結果について

日射反射率: 75.1 (56.3) — 全波長域の日射反射率
 ————— 780~2,500nmの近赤外波長域日射反射率(JIS K 5675準拠)

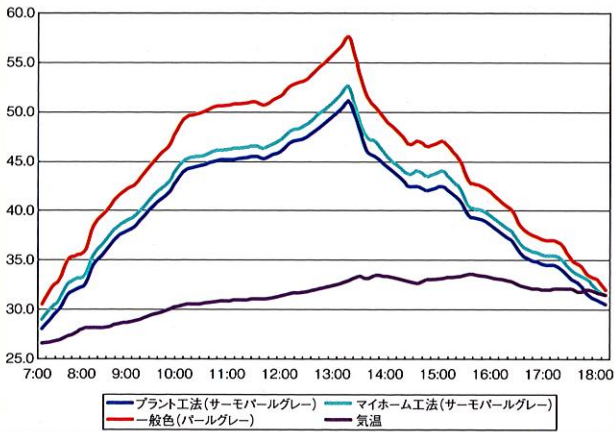
促進耐候性試験結果（キセノンランプ法）

光沢保持率

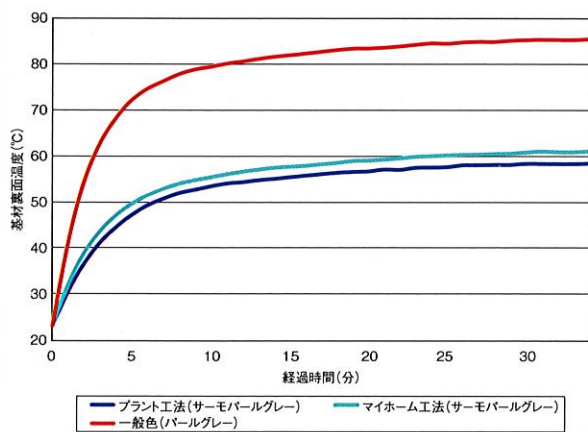


遮熱性能

遮熱効果屋外実曝試験結果(大阪市内)



赤外線ランプによる遮熱効果試験結果



水谷ペイント株式会社

本社 ☎532-0006 大阪市淀川区西三国 4-3-90 ☎(06)6391-3151
 FAX(06)6393-1101
 東日本開発部 ☎101-0032 東京都千代田区岩本町 1-4-5 NS岩本町ビル ☎(03)3865-8177
 FAX(03)3865-8760
 東京支店 ☎101-0032 東京都千代田区岩本町 1-4-5 NS岩本町ビル ☎(03)3865-8177
 FAX(03)3865-8760
 北関東支店 ☎348-0038 埼玉県羽生市小松台 2-705-22 ☎(048)563-0355
 FAX(048)563-5124
 中部支店 ☎486-0815 愛知県春日井市十三塚町字十三塚 3030-38 ☎(0568)85-3551
 FAX(0568)85-3556
 西日本開発部 ☎532-0006 大阪市淀川区西三国 4-3-90 ☎(06)6391-3401
 FAX(06)6391-3456
 大阪支店 ☎532-0006 大阪市淀川区西三国 4-3-90 ☎(06)6391-3401
 FAX(06)6391-3456
 広島支店 ☎734-0022 広島市南区東雲 1-13-16 ☎(082)284-6556
 FAX(082)283-0017
 福岡支店 ☎811-2304 福岡県糟屋郡粕屋町仲原 2628-1 ☎(092)611-5731
 FAX(092)621-2301
 札幌営業所 ☎003-0006 札幌市白石区東札幌 6条 5-2-6 ☎(011)824-5711
 FAX(011)824-6464
 工場本社・埼玉・中部・広島・福岡

塗料に関するご質問、お問い合わせは

塗料相談室 ☎06-6391-3039

営業時間 午前 9:00～12:00 午後 1:00～4:30

特約店

カタログ掲載の内容は予告なく変更する場合がありますので、あらかじめご了承ください。