

F☆☆☆☆

水系反応硬化形エマルジョン塗料

kikusui

K^{キーズ} S 水系ファインエース

下地から仕上げまで

①環境性能・安全性

シックハウス症候群の原因物質と考えられている化学物質※1を配合せず、TVOC（総揮発性有機化合物）は1%未満、芳香族系溶剤も0.1%未満を実現。ホルムアルデヒド放散等級もF☆☆☆☆なので、内装にも安心してご使用いただけます。また、気になる臭いも少ない塗料です。

※1 厚生労働省 室内濃度指針値 指定13物質

②ヤニ止め効果

緻密な塗膜はヤニ止め効果※2があり、軽微なヤニであれば抑制できます。

※2 下記「ヤニ止め効果について」をご参照ください。

③高隠ぺい性

水系でも高い隠ぺい性（とまり）と艶消しの落ち着いた仕上感は内装に最適です。

④低汚染性

緻密で硬い塗膜は汚れが付きにくく、付着しても簡単に拭き取ることができます。

⑤優れた塗膜性能（密着性・透湿性）

ビニルクロスや軒天など各種下地や旧塗膜への密着性にも優れ、異なる部位にも幅広く適応できます。さらに浸透性にも優れ、膨れや剥がれを防ぎます。

⑥防藻・防カビ性

特殊配合によりカビや藻の発生を抑制し、美観を保ちます。

基本性能

[JIS K 5663 合成樹脂エマルジョンペイント 1種 試験結果]

項目	品質	結果
容器の中での状態	かき混ぜたとき、堅い塊がなくて、一樣になるものとする。	合格
塗装作業性	2回塗り、塗装作業性に支障があってはならない。	合格
低温安定性 (-5℃)	変質してはならない。	合格
乾燥時間	標準状態 2時間以内	合格
	5℃ 4時間以内	合格
塗膜の外観	塗膜の外観が正常であるものとする。	合格
隠ぺい率 % (白及び淡彩)	93以上	合格
耐水性	96時間浸漬したとき異常がないものとする。	合格
耐アルカリ性	48時間浸漬したとき異常がないものとする。	合格
耐洗浄性	500回の洗浄に耐えるものとする。	合格
促進耐候性	白亜化の等級は1以下で、膨れ、はがれ及び割れがなく、色の変化の程度が見本品に比べて大きくないものとする。	合格
屋外曝露耐候性	12か月の試験で、膨れ、はがれ及び割れがなく、色の変化と白亜化の程度が見本品に比べて大きくないものとする。	合格

[ヤニ止め効果について]

●注意事項

- ・タバコのヤニはウエスなどで水拭きし、十分乾燥させてください。
- ・著しいヤニやシミ、施工環境（温度・湿度など）条件により効果がない場合は、下塗材「シミナイト」をご使用ください。

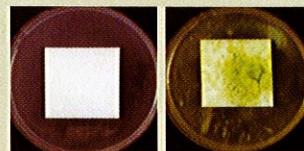
●ヤニ止め可能な目安

- ・右記状態（色）までのヤニに対応可能
- ※状態・条件によりヤニが止まらない場合があります。



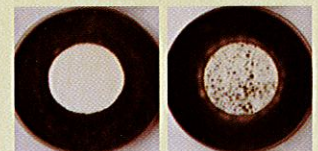
[防藻・防カビ性]

防藻試験結果



K's水系ファインエース 汎用エマルジョンペイント

防カビ試験結果



K's水系ファインエース 汎用エマルジョンペイント

室内にやさしい塗料



大切な人と過ごす 空間だから

※製品は艶消し塗料となります。



Color Variation



KW173C



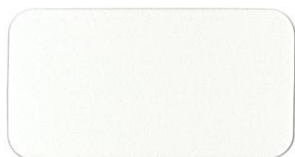
KW173A



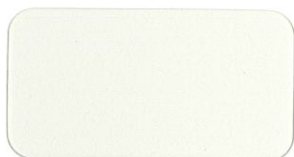
KN043D



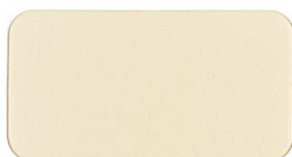
●KN043C



KW170C



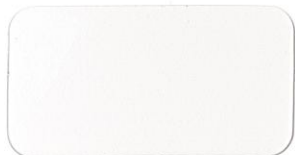
●KN016D



●KN027C



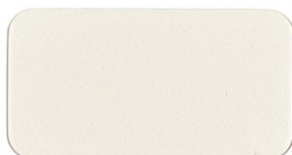
●KN008C



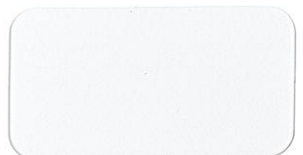
KN001D



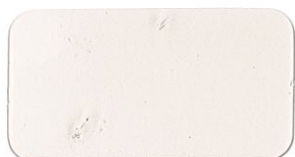
KN001C



KN021D



KN061D



KN053D



KN053C



KN021C



KN061C

※1. この見本帳は、台紙に塗付をしており、現物の仕上がりとは多少感じが違う場合がありますので予めご了承ください。
※2. ●印には、有機顔料も含まれているため、他色よりも若干耐候性が劣る場合もありますのでご注意ください。
※3. カラーNo. は弊社カラーカードの1200 kabe colorに対応しています。

平滑面 (内外部)

工程	材料・調合	塗装方法	塗回数	間隔時間 (23℃)	所要量
素地調整	<ul style="list-style-type: none"> ・ゴミ、油脂分などの付着物はワイヤーブラシ、かわすき、サンドペーパー、ウエスなどで除去し、乾燥した清浄な面としてください。 ・内部において穴埋め、平滑処理が必要な場合はパテ処理を行ってください。 				
上塗り	K's水系ファインエース 主材：16kg 清水：0.3～1.3ℓ	はけ、ローラー エアレススプレー	2	2時間以上	53～66㎡/16kg 0.24～0.30kg/㎡

注)・上記の各数値は、全て標準のものです。施工方法、施工条件により各々多少の幅を生じることがあります。
 ・下地の劣化や吸込みが著しい場合は下塗りとして「キクスイプライマースーパーE」などをご使用ください。
 ・ヤニ、シミが著しい場合は下塗りとして「シミナイト」をご使用ください。
 ・下地の種類によって下塗材が必要な場合があります。詳しくは最寄りの各営業所へお問い合わせください。

旧塗膜面 (軒天など)

工程	材料・調合	塗装方法	塗回数	間隔時間 (23℃)	所要量
素地調整	<ul style="list-style-type: none"> ・ゴミ、油脂分などの付着物はワイヤーブラシ、かわすき、サンドペーパー、ウエスなどで除去し、乾燥した清浄な面としてください。 ・内部において穴埋め、平滑処理が必要な場合はパテ処理を行ってください。 				
上塗り	K's水系ファインエース 主材：16kg 清水：0.3～1.3ℓ	はけ、ローラー エアレススプレー	2	2時間以上	40～53㎡/16kg 0.30～0.40kg/㎡

注)・上記の各数値は、全て標準のものです。施工方法、下地の形状によって異なります。
 ・下地の劣化や吸込みが著しい場合は下塗りとして「キクスイプライマースーパーE」などをご使用ください。
 ・旧塗膜が粉化し脆弱な場合は、「キクスイ浸透性プライマーE」を使用してください。
 ・弾性系塗膜へは使用できません。
 ・旧塗膜の種類により適応できない場合があります。詳しくは最寄りの各営業所へお問い合わせください。

適応下地

モルタル、コンクリート、PC板、押出成形セメント板、ブロック、スレート、
木毛板、木部、鉄部、かき落としモルタル、塩ビクロス面、各種旧塗膜面

荷姿

K's水系ファインエース

16kg



注意点

1. 下地がコンクリート、モルタルの場合は素地の乾燥は十分に行い、水分10%以下、pH10以下で施工してください。
2. 外部の下地で巣穴、段差などがある場合、セメント系下地調整塗材「BR#15」等で処理してください。
3. シーリング材の上に施工する場合、シーリング材の種類等により、汚染や密着不良を起こすことがあります。詳しくは弊社営業所までお問い合わせください。
4. 材料は直射日光下及び0℃以下での保管は避けてください。
5. 溶剤形の製品を取り扱う場合は特に火気に注意し、消防法及び労働安全衛生法等を厳守してください。
6. 施工時は換気を十分行ってください。
7. 希釈の必要な製品は指定の希釈材を使用し適切な量、適切な方法で均一に薄めてください。
8. 施工場所の気温が5℃以下、湿度が85%以上又は結露の発生が考えられる場合は、塗膜の乾燥過程で種々の欠陥を生ずることがありますので、施工を避けてください。
9. 各種標準施工仕様に記載の所要量及び間隔時間を守って施工してください。
10. 降雨、結露、降雪のおそれ、または強風のおそれがある場合は施工を避けてください。
11. 磁器タイル洗浄用の酸が表面に付着すると変色したり、溶解することがあります。磁器タイルの洗浄用の酸が塗装面に付着する可能性がある場合は、必ず塗装面のマスキングを行ってください。
12. 軽量モルタル、ALCパネル、高断熱型窯業系サイディング及び発泡ウレタンなどに施工する場合は、蓄熱したり、水の影響や、下地の状態、塗装時の環境など条件により、塗膜の膨れ、はがれなどが生じることがあります。
13. 被塗物の形状、膜厚や色目、塗回数、希釈率により、つやが異なって見える場合があります。また、刷毛・ローラー塗装時の塗継ぎ箇所で見えを生じやすい傾向にあります。試し塗りの上、本施工してください。
14. 外部に施工の場合、彩度の高い色は退色、色むらが早期におこる場合があります。
15. 製品の取り扱いについての一般的な注意事項の詳細はMSDS(製品安全データシート)を参照してください。

取扱店



菊水化学工業株式会社

ISO 9001-登録企業

本社 名古屋市中区丸の内三丁目21番25号 清風ビル
☎052-300-2222(代)

仙台支店 ☎022-207-5710

東京支店 ☎03-3981-2500

名古屋支店 ☎052-709-6511

関西支店 ☎06-7668-5320

福岡支店 ☎092-935-4610

●ホームページアドレス <http://www.kikusui-chem.co.jp/>