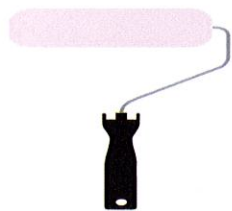


キルコートの住宅塗装



**KRC**  
KIRUCOAT

**塗装に機能つまっています！**



株式会社シンマテリアル・ワン



そろそろと思いながら、そのままにしている事ありませんか？  
家の塗り替えもその一つではないでしょうか。

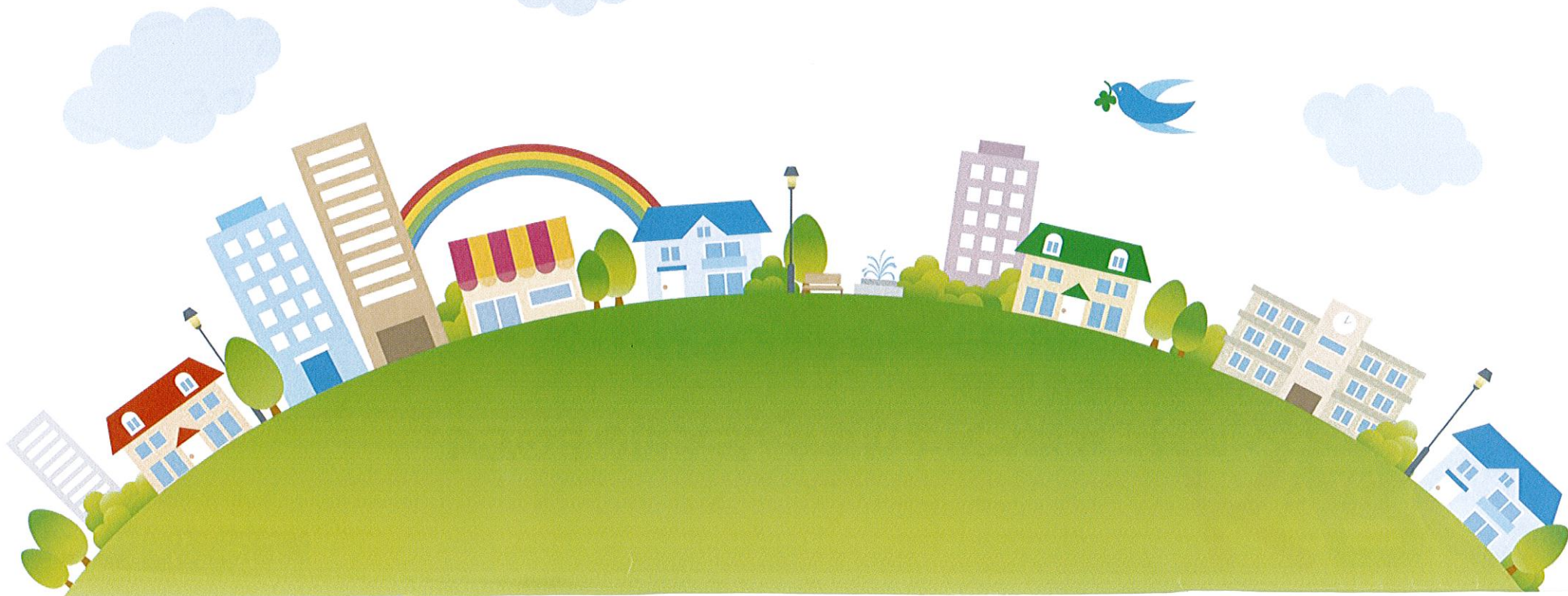
実際に塗り替えをしようと思っても分からない事や心配な事がありますよね。  
どこの業者さんに任せようとか、どんな塗料が良いか迷いますね。  
そんな時に少し考えていただきたい塗料があります。

暑さ寒さの改善が出来て家を守ってくれる、なかなかの塗料です。

## 名前はキルコート

これから、ちょっとだけ性能を紹介しますね。  
たぶん素敵なお住まいを守る為にピッタリの塗料だと思います。

**KRC**  
KIRUCOAT







## ● 塗装工事のQ&A

Q  
住宅の塗装ってなんで  
するの？

A

家を紫外線などによる劣化や風雨による腐食、水漏れから守ります。  
また汚れを落として外観の美しさを取り戻る事が出来ます。  
最近では塗装するだけで住環境を変えたり光熱費が削減出来たりする塗料  
もありますね。

Q  
塗り替えにはどんな塗料が  
良いの？

A

目的や予算によって変わってきますね。高機能塗料と、そうでない安価なもの  
では金額に差が出てしまいます。一般的に付加価値がある塗料は高いです  
が同時に耐久性も高いので考え方によってはコストパフォーマンスが優れて  
いるとも言えます。金額は高いけど長い目でみると…  
なんていう事も十分有ります。

Q  
金額だけで施工業者を  
選んで大丈夫かしら？

A

金額は一つの物差しです。金額で選んで悪い事はありません。  
大事なのは適正価格と言いますが適正価格が分からないから迷うのです。  
本当に満足したいなら金額、施工、説明、アフターのバランスが  
整っている業者を選びましょう。

Q  
自分で外壁の傷み具合を  
チェックする方法ってあるの？

A

まず塗膜の汚れをふいてカッターナイフで3cm程度の×印のキズを入れます。  
その上からテープを貼り15秒ほど経ったら剥がします。この時に  
塗膜がテープに付着したら塗り替えが必要です。コンクリートやモルタルの  
場合はハガキなどがひび割れた箇所にも楽に入る様なら補修が必要です。



## ●塗料はどんなものが良いのだろう？

塗料の種類とは主成分によって種類を分けています。

例えば水性シリコン塗料の場合は厳密に言うとアクリルシリコンとなりますが一般的にはシリコン塗料と表記している事が多いです。

同じ種類の塗料でも金額に大きな違いが出ている場合、主成分の混入率が低い場合が有ります。

	特徴	塗り替え時期の目安
アクリル塗料 <small>※一般的なアクリル塗料を指しています。</small>	最も安価で手軽な塗料 耐久性は劣る。	4年～8年
ウレタン塗料	アクリルよりワングレード上の塗料 光沢があり耐久性に優れ耐摩耗性が高い。	8年～10年
シリコン塗料	弾性と耐久性、防汚性、コスト共に 一番バランスが良い	10年～15年
フッ素塗料	耐候性と防汚機能が特に優れている。 メーカーにより金額にバラつきが大きい。	15年～20年
キルコート	耐久性、伸縮力、遮熱・断熱性に優れ 光熱費の削減に繋がる。	12年～15年

### ●アクリル塗料

色が鮮やかで塗り重ねに優れている。  
金額的にも安価であるが耐久性に欠ける。  
短いサイクルで塗り替えをする場合に適している。

### ●ウレタン塗料

光沢感があり耐摩耗性に優れ剥がれにくい。  
木部などの塗装にも良い。

### ●シリコン塗料

艶があり防汚性、耐久性に優れる。変色や退色の可能性も少ない。  
微弾性もありコストパフォーマンスが最も高い。

### ●フッ素塗料

防汚性と耐久性は最も高い。  
ガラス樹脂塗料の為、固く伸縮はしない。  
最近は金額も安価になってきている。

## ●塗装工事で重要な事

- ①複数業者の見積、複数の塗料の見積を取りましょう。☞業者によって金額が違います。その理由を把握しましょう。
- ②施工範囲を決めましょう。☞家、丸ごと塗装してもらおう事を当たり前だと思っていないですか？  
後で誤解が無い様に塗装範囲を確認してみましょう。
- ③順番を決めましょう。☞何を重要とするのか順番を決めておくと混乱や後悔が少なくなります。  
重要なのは金額なのか、美しさの継続なのか、建物の持ちなのか考えてみて下さい。





それならキルコートなんてどうですか？

暑さ寒さの改善が出来て家もまもってくれる、なかなかの塗料ですよ



建物を守る機能

## ● 抜群の耐久性

キルコートの耐久性はJIS促進耐候性試験で4000時間試験後に割れや剥がれが起きない事などで証明されています。紫外線からの劣化に非常に高い耐候性があり、塩害や酸、暑さ寒さにも強く、非常に耐久性が高い塗料だと言えます。これら全ては第三者期間の公的規格試験によって証明されています。

**キルコートは劣化要因である紫外線から  
15年以上、建物を守りつづけます。**

## ● とっても強力

キルコートは接着剤に匹敵する密着力を有し、一般的な塗料と比べて非常に高い密着強度があります。JIS規格の密着強度と比較して3倍以上下地に密着します。  
(JIS6909規格:0.5N/mm<sup>2</sup>に対しキルコートは最低1.5N/mm<sup>2</sup>以上)  
しかも塗る下地を選びません。(下地剤の変更はあります)

**キルコートは高い耐久性と密着強度で  
建物を守りつづけます。**





## 室内環境を守る機能

## ● 遮熱+断熱機能で暑さ・寒さを解消

塗るだけで夏は室内が涼しくなり、冬は保温性能が上がりますので光熱費削減に繋がります。暑さ、寒さから守ります。

光熱費  
15%~30%  
削減

室内温度  
2°C~6°C  
低下

※一般的な例を示しています。条件により異なりますので御了承下さい。

## ● キルコートが効く秘密

## 1. 太陽光を反射します。

太陽光を反射して大幅に表面温度を落とします。

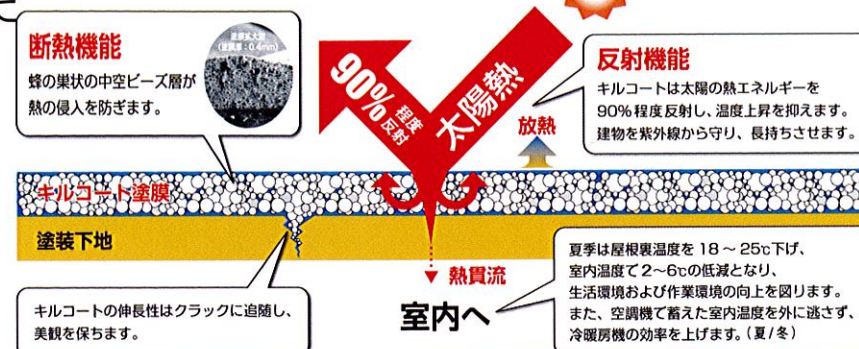
## 2. 中空ビーズの断熱効果

塗料の中に高密度で含まれている中空ビーズが熱の伝わりを大幅に抑制します。室内温度をより安定的に保つ事が出来ます。

## 3. 1年を通じた効果

中空ビーズは夏の暑さ、冬の寒さを伝えないだけでなく室内の温度も逃がしにくくします。

## 遮熱断熱のメカニズム

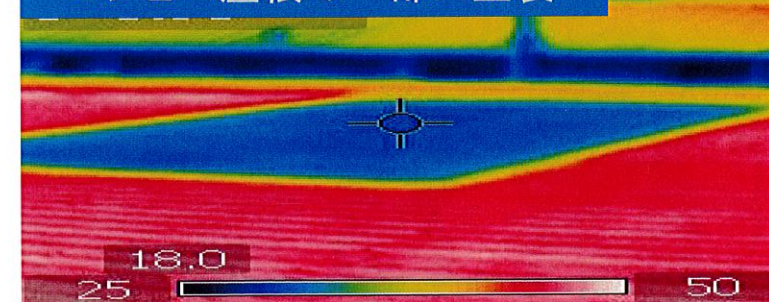


## 住宅の外壁に塗装

※タイルには未塗装



## コンビニ屋根の一部に塗装





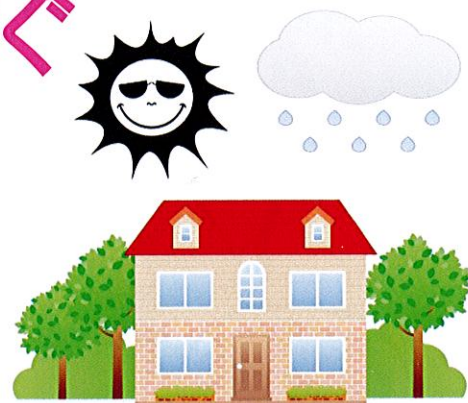
をさらに守る機能

**KAC**  
KIRUGOAT

伸縮率と厚みで建物の劣化を防ぐ

雨や水の内部侵入から

建物を守り続けます。



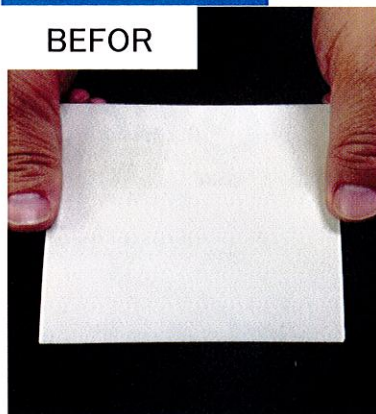
紫外線や振動による割れやヒビから始まります。  
侵入する事で水漏れや建物内部の劣化が始まります。  
だけでは修繕は不可能です。

トは外壁塗料として200~250%の  
塗膜に対してあります。  
の塗り厚は0.4mmを基準としており  
塗料と比べ約4倍の厚みがあります。

と伸縮性能が水を侵入させる隙間を  
ヒビ割れしても水の侵入を防ぎます。

一般塗料

BEFOR

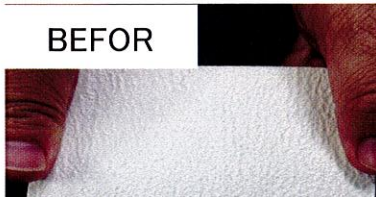


AFTER

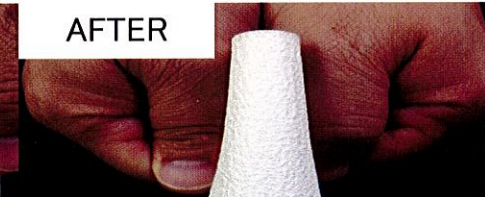


キルコート

BEFOR



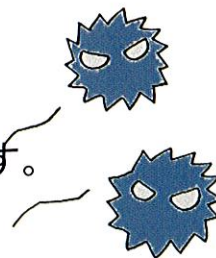
AFTER





## ●汚れから守ります。 ※トップコート塗布の場合

キルコートは汚れ防止の撥水剤を用意しています。  
遮熱断熱機能や伸縮、耐久性を損なう事は無く汚れなどが付きにくくなります。  
キルコートは優れた機能を少しでも長く継続出来るように  
最大限の工夫をしています。



## ●塗った後の話

### 少し高いですがトータルコストで見ると実は・・・

キルコートは厚い塗膜(塗料の膜です)が一つの特長ですが2回目以降の塗り替え時にはあらかじめ  
塗膜に厚みが有る為、薄く塗装するだけ済みませす。  
これにより塗り替えのサイクルも長くできますのでトータル的に見ればコストを抑える事が可能になります。  
しかも・・・遮熱断熱効果で光熱費が削減できますので遮熱機能が無い一般塗料とトータルコストでは  
断然キルコートがお得になります。



## ●キルコートの安全性について

### 人と環境に優しい水性塗料なんです。

キルコートは環境と人に優しい水性塗料です。  
臭いが気にならず御近所などに迷惑をおかけする心配はありません。  
しかも室内に塗装が出来る規格F☆☆☆☆を取得済み。  
ホルムアルデヒド濃度が国から定められる基準値を大幅に下回っています。  
万が一地面に流れ出たとしても環境に影響を与える事はありません。





# 結露抑制効果

住まいの壁や天井で結露は発生しています。  
結露が発生する原因として熱は温度の高いところから低いところへ移動する性質があるので温度の低い窓や壁に特に結露が発生しやすい傾向があります。

キルコートを塗装しますと外と中の温度差を小さくしますので熱の移動が少なくなり結露の発生を抑制する効果があります。  
また室内に塗装ができますので、より効果を高める事が可能です。



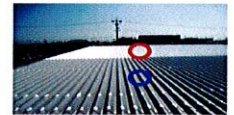
# 防音効果

寒い時に布団を頭からかぶると暖かいと同時に音が聞こえにくくなった事、経験ありませんか？

キルコートに含まれている中空ビーズにはそんな効果もあるんです。  
暑さ寒さを通しにくくなる様に音も通しにくくなる。  
どちらも空気を通して対流するものですから・・・  
考えてみると納得ですが塗料では意外と少ない機能なんです。

※財団法人建材試験センターでの遮音性試験結果でございます。

測定時期：平成21年8月4日(施工前)と9月2日(施工後) 建物概要：折板屋根  
測定方法：音測定機を折板屋根表面に置き午前10時頃にそれぞれの場所で測定した。  
比較方法：①店で塗る前と塗った後での比較。  
②施工後の店と未施工店との比較。



① (施工店)  
8月4日 (施工前) の施工前と (施工後) の施工後で店内から屋根へ響けている音の数値を比較をした。時間は9時30分



12デシベルの低減効果！！

② 9月2日に(施工済み)と(未施工)で店内から屋根へ響けている音の数値を比較をした。時間は10時30分頃



8.9デシベルの低減効果！！

◎騒音レベル(dB)の目安は、一般的に、10dB ごとに区切られて表現される事が多い。(左記参照)  
これは、人の耳の音の捉え方が、10dB 音圧が下がると『音が小さくなった。』と感じる為だと、言われています。  
☆上記 測定結果や実験結果より『キルコート』を塗装する事によって約10dB程度 音を小さくするという結果になりました。



## キルコートの色について

キルコートは淡彩色で9色、濃彩色で6色の常備色があります。  
**淡彩色に限ってのみ**色を財団法人日本塗料工業会発行の色見本張から製造する事が可能です。ただしキルコートは正しく性能を出すために製造できない色があります。  
 製造可能は色の目安は色見本の色番号、明度70以上の明るさです。

例) 19-70Cは製造可能、19-60Cは製造不可

また青・赤・黄色や青と赤が混じる色、紫などは製造出来ないと事があります。  
 明度70以上の色でも製造が出来ない事がありますので御了承お願い致します。

## 色調について

キルコートは塗料の中に遮熱成分(反射成分)が含まれています。  
 これにより色見本で選んでいただいた色より反射する事で明るく見える事があります。

色が気になる方には別途A4版の塗り板を御用意出来ますので確認して下さい。  
 (色見本の御用意にはお時間をいただきます。御了承お願い致します。)







## ●キルコートのQ&A

Q  
遮熱塗料と何が違うの？

A  
遮熱塗料というのは普通の塗料と比べて反射率を上げて表面温度を下げる事が出来る塗料です。キルコートも同様の機能もありますが中空ビーズが熱を更に伝えにくくしますので、より高い効果を得る事ができます。

Q  
冬には効果が無いと聞いたけど？

A  
一般的な遮熱塗料は、そう言われている事が多い様ですね。しかしキルコートは中空ビーズによる断熱効果で外の冷気が伝わりにくく、中の暖かい空気が逃げにくくなりますから冬にも効果があります。  
(キルコート自体が熱を発生させる訳では無いので室温が上がる事は無いです)

Q  
何にでも塗装できるの？

A  
およそ住宅に使われているものには塗装可能ですね。でも下塗り剤は下地によって、状態によって変えてもらう必要がありますけど。樋みたくに遮熱断熱に関係しない部位には塗装しない事が多いですね。珍しい箇所では屋根の天窓に塗装した事もありますよ。

Q  
内壁にも塗装できるの？

A  
はい塗装出来ますよ。キルコートは体に優しい水性塗料です。しかもホルムアルデヒド濃度が、ほとんど検出されていないので壁紙と同じF☆☆☆☆を取得しているんです。内壁に塗装すると更に保温性能が高くなって冷暖房費の効きが良くなります。



いかがでしたか？

住宅は資産であると同時に未来と過去が詰まった大切なものです。

大切なものだからこそ迷いますよね。

より良い暮らしが出来る様に少しでもお手伝いしたい・・・

キルコートには、そんな願いが入っています。



最後まで御読みいただきまして  
ありがとうございました。

●お気軽に当店まで御問合せ下さい。

For the better Relation

**Shin Material One**

株式会社シンマテリアルワン

〒111-0053

東京都台東区浅草橋5-3-2秋葉原スクエアビル6階

TEL.03-5822-4352 FAX.03-5822-4160

<http://www.shinmate1.com/>

キルコート で検索