

製品取扱い上の注意事項

■下記の注意事項を守って下さい。

■詳細な内容については化学物質等安全データシート(MSDS)をご参照下さい。

予 防 策

取り扱い作業中・乾燥中ともに換気のよい場所で使用し、粉じん・ヒューム・ガス・ミスト・蒸気・スプレーを吸入しないこと。必要な保護具(帽子・保護メガネ・マスク・手袋等)を着用し、身体に付着しないようにすること。

吸入に関する危険有害性情報の表示がある場合、有機ガス用防毒マスク、又は、送気マスクを着用すること。又、取り扱い作業場所には局所排気装置を設けること。

皮膚接触に関する危険有害性情報の表示がある場合、頭巾・えり巻きタオル・長袖の作業着・前掛を着用すること。

火気を避けること。静電気放電に対する予防処置を講ずること。火災を発生しない工具・防爆型の電気機器・換気装置・照明機器等を使用すること。

裸火又は高温の白熱体に噴霧しないこと。

本来の目的以外に使用しないこと。

指定材料以外のものとは混合(多液品の混合・希釈等)しないこと。

缶の取っ手を持って振ったり、取っ手をロープやフックで吊り下げたりしないこと。

取り扱い後は、洗顔、手洗い、うがい、及び、鼻孔洗浄を十分行うこと。

使用済みの容器は、火気、溶接、加熱を避けること。

本品の付いた布類や本品のかす等は水に浸して処分すること。

対 応

目に入った場合：直ちに、多量の水で洗うとともに医師の診察を受けること。

皮膚に付着した場合：直ちに拭き取り、石けん水で洗い落とし、痛みや外傷等がある場合は、医師の診察を受けること。

吸入した場合：空気の清浄な場所で安静にし、必要に応じて医師の診察を受けること。

飲み込んだ場合：直ちに医師に連絡すること。無理に吐かせないこと。

漏出時や飛散した場合は、砂、布類(ウエス)等で吸い取り、拭き取ること。

火災時には、炭酸ガス、泡、又は、粉末消火器を用いること。

保 管

指定容器を使用し、完全にふたをして湿気のない場所に保管すること。

直射日光、雨ざらしを避け、貯蔵条件に基づき保管すること。

子供の手の届かない場所に保管すること。又、関連法規に基づき適正に管理すること。

廃 棄

本品の付いた布類や本品のかす、及び、使用済み容器を廃棄するときは、関連法規を厳守の上、産業廃棄物として処分すること。(排水路、河川、下水、及び、土壌等の環境を汚染する場所へ廃棄しないこと。)

施行後の安全

本製品は揮発性の化学物質を含んでいますので、塗装直後の引渡しの場合は、施主様に対して安全性に十分に注意を払うように指導してください。例えば、不特定多数の方が利用される施設などの場合は、立看板などでペンキ塗り立てである旨を表示し、化学物質過敏症ならびにアレルギー体質の方が接することのないようにしてください。

A[△] ALESCO
関西ペイント株式会社

関西ペイント販売株式会社

本 社	TEL(03)5711-8904	FAX(03)5711-8934
北海道販売部	TEL(0133)64-2424	FAX(0133)64-5757
東北販売部	TEL(022)287-2721	FAX(022)288-7073
北関東信越販売部	TEL(028)637-8200	FAX(028)637-8223
東京販売部	TEL(03)5711-8905	FAX(03)5711-8935
中部販売部	TEL(052)262-0921	FAX(052)262-0981
大阪販売部	TEL(06)6203-5701	FAX(06)6203-5603
中国販売部	TEL(082)262-7101	FAX(082)264-3285
四国販売部	TEL(0877)24-5484	FAX(0877)24-4950
九州販売部	TEL(092)411-9901	FAX(092)441-3339

●関西ペイントホームページアドレス <http://www.kansai.co.jp>

ご用命は

※製品改良のため仕様は予告なしに変更することもございますのでご諒承ください。

(13年8月06冊PMS)
カタログNo.624

A[△] ALESCO

ソルコロII



関西ペイント株式会社

商品案内

ソルコロⅡは着色力が強く、耐久性がよく、色むらが出にくい、自然の木目の美しさを生かす顔料タイプの屋内外用着色剤です。また、ソルコロⅡは木部、木製品の木目を鮮やかに仕上げることができます。

用途 屋内外の木部、木製品用など

乾燥時間 約1時間(23℃)

塗装間隔 拭取り後、4時間以上(23℃)置いてから上塗りしてください。

塗り面積(1回塗り) 15~18m²/L

容量	カラー
1L・4L	●全色
16L	●新メイプル ●新ウォルナット ●チーク ●オーク



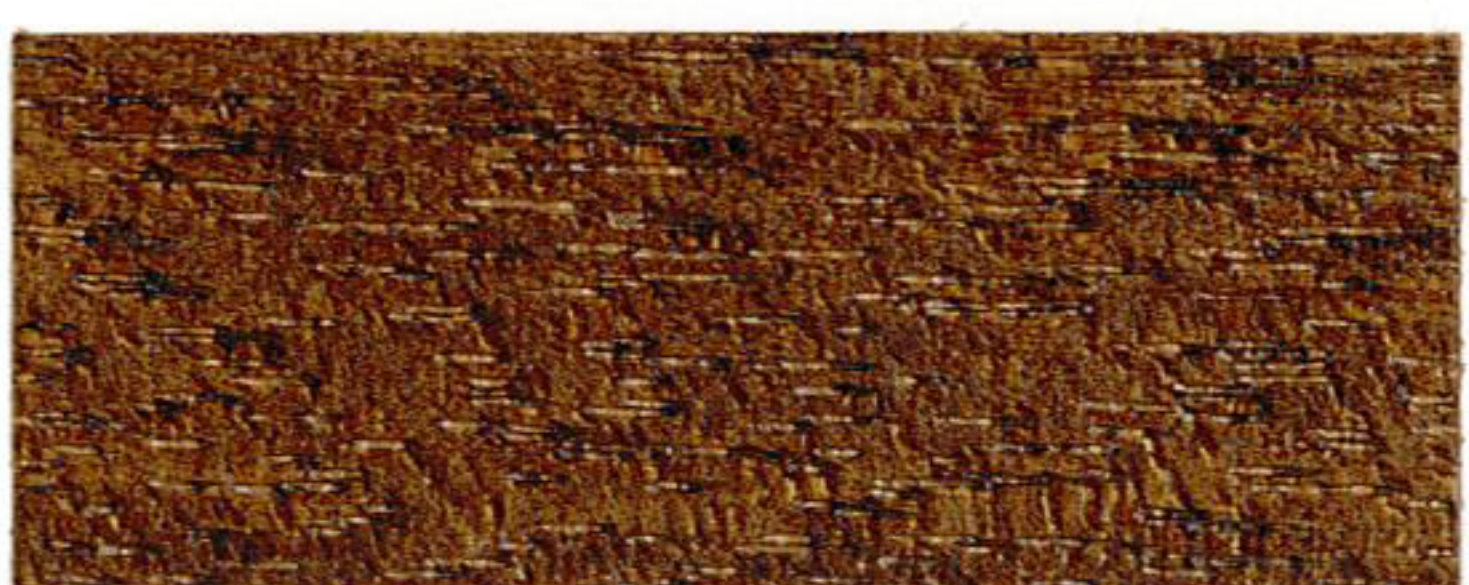
色見本



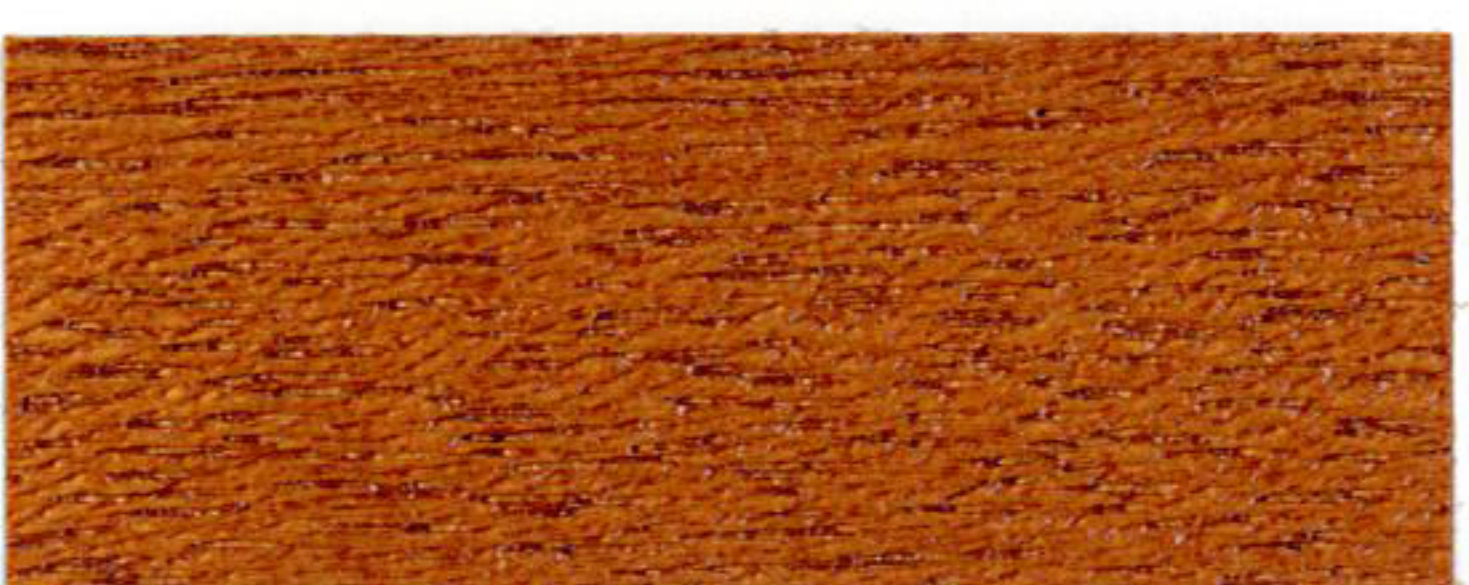
新メイプル



チーク



オーク



ピニー



新マホガニ



新ウォルナット

(注意)
木材の種類や塗装条件によって、発色に多少の差異が生じることがありますので、塗る前には必ず試験塗りをおこなってください。

使用方法 (必ず手袋を着用すること)

- 1. 下地調整**
 - 旧塗膜はサンドペーパーなどで落とします。木肌の荒れは木目に沿ってサンドペーパーをかけて調整してください。
 - 塗装面の油分・ワックスは塗料用シンナーAで拭き取り、ゴミ・泥・汚れ等はウエスなどで取り除きます。
- 2. マスキング**
 - 塗らない部分や境目はマスキングテープ等でカバーしてください。
- 3. かくはん**
 - 開ける前に容器を逆さにして揺すり、容器のふたに手をそえて開け、底の隅々まで十分にかき混ぜてください。
 - 塗料の粘度が高く塗りにくいときは塗料用シンナーAで少し薄めてください。(5%以内)
- 4. 着色**
 - 木目にそって塗ります。吸い込みやすい木材の場合は、一度に濃く塗ると色ムらが出やすいので、塗料用シンナーで薄めてから数回塗り重ねてください。
 - 塗装後2~3分以内に布で円を描きながらすり込み、均一に着色させてから余分な塗料を拭き取ってください。
 - 全体を塗る前に同じ材質の木片が目立たない所で試し塗りし、上塗りを塗って仕上がりの色合いを確かめてください。木材の種類や塗装条件によって、発色に多少の差異が生じることがあります。
- 5. 上塗り塗装**
 - 十分に乾いてから上塗り塗料を塗装してください。ラッカー仕上げ用として「セルバ61 木材用クリアーラッカー」、油性仕上げとして「スパーワニス」をおすすめします。