



ECO PROJECT
当社の環境調和型
製品のマークです

カラーセラミックスシリーズ

砂壁模様

セラスキン

日本建築仕上材工業会登録

登録番号 0307416

等級等級区分表示 F☆☆☆☆

お問い合わせ <http://www.nsk-web.org/>

YAMAMOTO YOGYO KAKO CO.,LTD.



AT-251-B



AT-251-F



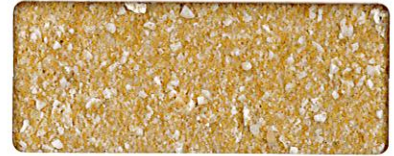
AT-251-H



AT-282-B



AT-282-F



AT-282-H



AT-253-B



AT-253-F



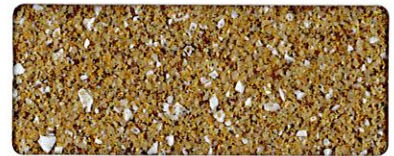
AT-253-H



AT-256-B



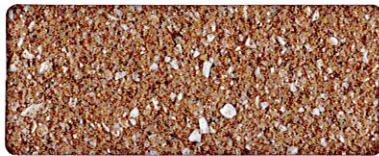
AT-256-F



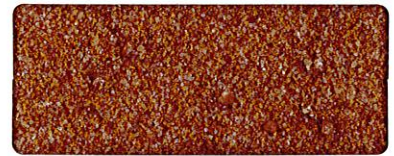
AT-256-H



AT-273-B



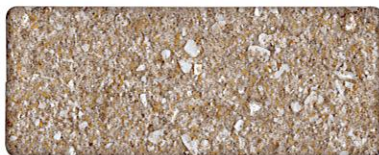
AT-273-F



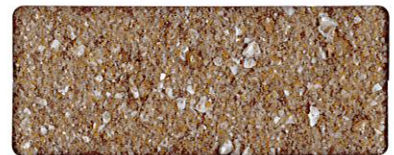
AT-273-H



AT-283-B



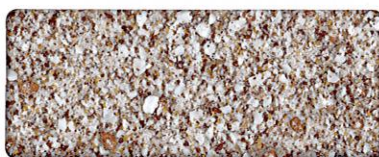
AT-283-F



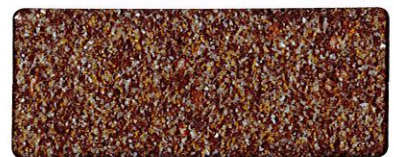
AT-283-H



AT-257-B



AT-257-F



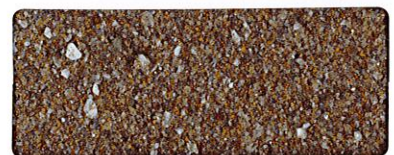
AT-257-H



AT-267-B



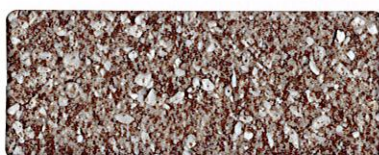
AT-267-F



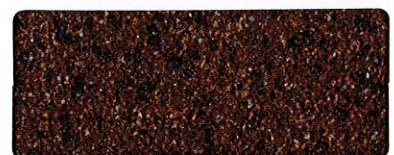
AT-267-H



AT-258-B



AT-258-F



AT-258-H

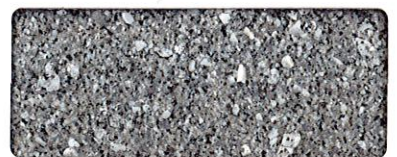
注意事項 ◎ 見本帳はグレー台紙の下地です。施工下地の状態や施工条件によって、仕上がりの色調・パターンが、多少見本帳と異なる場合があります。
 ◎ 主原料がカラーセラミックス(有色陶磁器質骨材仕上塗材)ですので、斑点や多少の色違いはあらかじめご了承ください。
 ◎ 記載の製品は予告なく仕様や取り扱いを変更することがありますのでご了承ください。



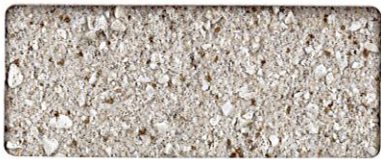
AT-261-B



AT-261-F



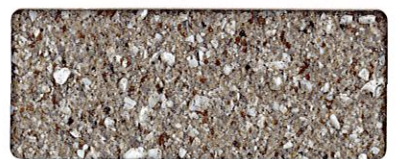
AT-261-H



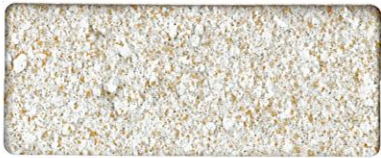
AT-281-B



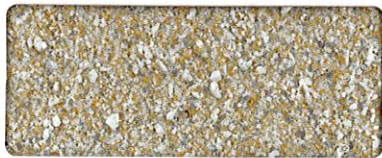
AT-281-F



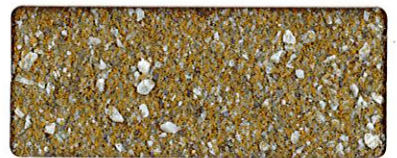
AT-281-H



AT-263-B



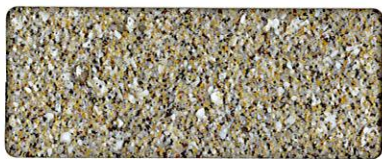
AT-263-F



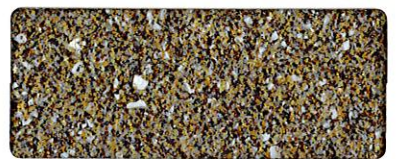
AT-263-H



AT-266-B



AT-266-F



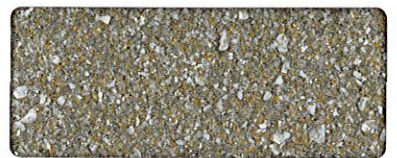
AT-266-H



AT-262-B



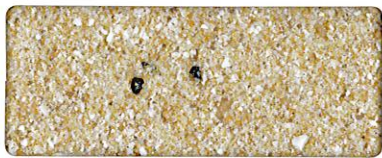
AT-262-F



AT-262-H



AT-254-B



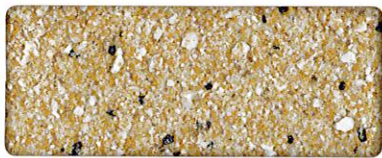
AT-254-F



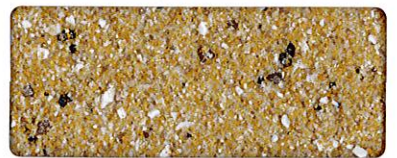
AT-254-H



AT-255-B



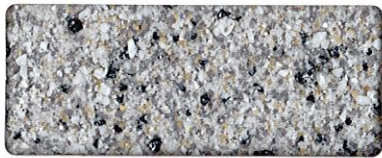
AT-255-F



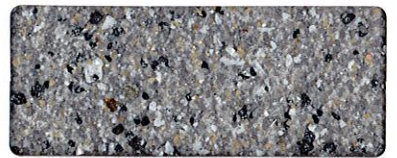
AT-255-H



AT-269-B



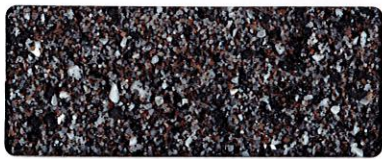
AT-269-F



AT-269-H



AT-270-B



AT-270-F



AT-270-H

◎品番末尾が「H」の表示は濃色の為、別途見積りとなります。
 ◎白ヌキの色番号について、現在は白ヌキ以外の色番号との区別はございません。

セラスキン 標準施工仕様

本施工に入る前に試験施工を行い、施工のタイミング、粘度、塗布量等をチェックし仕上がりムラにならないよう確認して下さい。

工 程	使用材料名と割合	所要量 (kg/m ²)	使用器具	塗回数	間隔時間
1 下地調整	下地の種類によって適切な処理をします。				
2 主材塗り (下吹き)	セラスキン 20kg 清 水 0~1.0kg	1.2~1.3	リシンガン [口径：5~6mm 圧力：390~490kPa(4~5kgf/cm ²)]	1	3時間以上 3日以内
3 主材塗り (上吹き)	セラスキン 20kg 清 水 0~1.0kg	1.2~1.3		1	24時間以上 (最終養生)

- 下吹きは下地が均一に隠れるように吹き付けます。この際、材料を吹き過ぎて流れないようにして下さい。
- 上吹きは仕上げ吹きですから、山立ちをそろえながらムラなく塗り吹きし、やや厚めに吹き付けて下さい。
- 薄め過ぎ、圧力の上げ過ぎ等は、粗目の骨材がのらない原因となります。

上記の各数値はすべて標準のもので、施工方法・施工条件等により、多少の差異が生じる事がありますのでご了承下さい。
間隔時間は気温23℃(湿度50%)の場合です。気温が低い場合や湿度が高い場合は間隔時間を長めにとって下さい。

※施工にあたっては詳細な仕様書を別途用意しておりますので、必ずご請求の上確認し施工を行って下さい。



砂壁模様

セラスキン

山本窯業化工株式会社

お問い合わせは

東京支店 〒150-0013 東京都渋谷区恵比寿1-25-7(恵比寿清水ビル) TEL (03)5791-1919 FAX (03)5791-0091
 大阪支店 〒564-0051 大阪府吹田市豊津町41-20 TEL (06)6338-8701 FAX (06)6384-0557
 名古屋営業所 〒464-0848 愛知県名古屋市千種区春岡1-1-5(ファーストKATOビル) TEL (052)757-4730 FAX (052)757-4731
 広島営業所 〒733-0012 広島県広島市西区中広町2-20-9(みのるビル) TEL (082)291-6200 FAX (082)295-0386
 福岡営業所 〒812-0016 福岡県福岡市博多区博多駅南4-2-10(南近代ビル) TEL (092)431-3912 FAX (092)471-0295
 市場開発部 〒564-0051 大阪府吹田市豊津町41-20 TEL (06)6338-8701 FAX (06)6384-0557

本 社 〒564-0051 大阪府吹田市豊津町41-20 TEL (06)6338-8601 FAX (06)6338-8606
 福岡工場 〒679-2215 兵庫県神崎郡福崎町西治字拝尾860-5 TEL (0790)22-5090 FAX (0790)22-6474
 (福岡工業団地22号)

<http://www.y-y-k.co.jp>

※この見本帳の使用有効期限は2013年4月までです。

08-04 15(Si)