

工場・倉庫・
郊外型店舗
改修工事

キルコートは、塗膜によるHybrid断熱性能と、
建物保護性能にきわめてすぐれた塗料です。

キルコートの省エネ改修工事は、施工価格、光熱
費と建物維持管理費のコスト削減ができます。

いったい
何故でしょうか？





キルコート塗装に詰まる驚異的機能のご説明

●高い反射性能と業界ナンバーワンの断熱性能

キルコートはJISに適合した高反射性能と、
業界ナンバーワンの断熱性能を併せて持っています。

キルコートの持つ高反射(遮熱)性能は、JISの基準に適合しています。断熱性能は業界でもナンバーワン(当社研究室実験調査済)を誇ります。この二つの性能が、Hybrid断熱として、降り注ぐ太陽熱から、建物の温度上昇を防ぎます。



●抜群の密着力、伸縮性と長期耐久性

キルコートは劣化要因から15年以上、建物を守りつづけます。

キルコートの耐久性はJIS促進耐候性試験で4000時間試験後に割れや剥がれが起きない事などで証明されています。紫外線からの劣化に非常に高い耐候性があり、塩害や酸、暑さ寒さにも強く、非常に耐久性が高い塗料です。すべてこれらは、第三者機関の公的規格試験によって証明されています。

キルコートは高い密着強度で建物を守りつづけます。

キルコートは接着剤に匹敵する密着力を有し、一般的な塗料と比べて非常に高い密着強度があります。JIS規格による密着強度試験では、基準の3倍程度の強度が観測されます。
(強度試験:JIS6909基準 0.5N/mm²以上、キルコート 1.5N/mm²程度or以上)



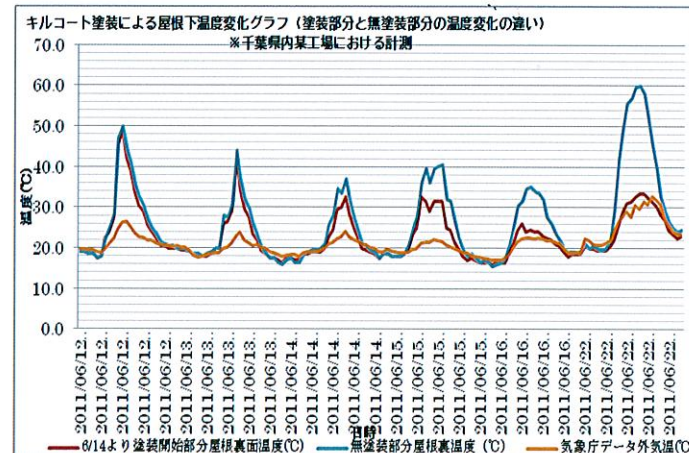
★コストの削減①・・施工コスト

- ★カバー工法、吹き替え工法よりもコストが低く抑えられます。
- ★防水補強や防さび・防カビなど、小工事の材料としても効果を発揮できます。
- ★Hybrid断熱止水性塗料を塗布することにより、一度の工事で暑さ(省エネ)対策と、雨漏り対策ができます。
- ★施工中も建物の稼働が可能です。



★コストの削減②・・空調機電力コスト

- ★夏季の建物温度上昇を防ぐため、空調機にかかる負荷が減り、使用電力が低減されます。
- ★夏季に記録しやすい最大デマンド(最大需要電力)を引き下げ、契約基本料金額の低減につながります。
- ★Hybrid断熱の効果は、他社製品のそれをはるかに凌駕しています。



* 実際のお客様のお声

【空調機の稼働していない工場での場合】

(工場内作業者の声)

*ここでの作業が格段に楽になりました。体感的には、室温が10℃位下がったと言われても納得できます。

(建物管理者の声)

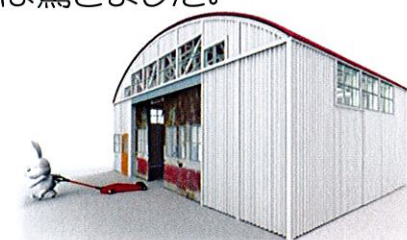
*断熱材を敷き詰めて施工した二重折板工法と、ほぼ同等の効果が得られたことはとても驚きでした。

【空調機の稼働しているチェーン店舗での場合】

(オーナーの声)

*はじめ試験的に一店だけ舗導入してみたが、電気料金の削減幅が予想以上に大きいのは驚きました。チェーン店全店舗への採用を決定しました。

★コストの削減③・・建物維持管理費用削減



- ★他製品には見られない特殊なアクリル樹脂の採用により、これまでになかった長期高耐久性が実現され、次の塗り替えまでの期間は、きわめて長期になります。
- ★可塑剤を使わずに、弾性が長期に持続します。これにより、屋根の寿命を大幅に延ばせます。
- ★二回目以降の塗り替えの際には、洗浄と上塗りのみの施工で済み、たいへん経済的です。

キルコート塗装工
事をお勧めします。

塗装工事は、

発売元

For the better Relation
Shin Material One

株式会社シンマテリアルワン

〒111-0053

東京都台東区浅草橋5-3-2秋葉原
スクエアビル6階

TEL.03-5822-4352 FAX.03-5822-4160

●キルコートの事がさらに知りたい方はHPへ