

住宅の基礎に機能性と意匠性を

## ジョリパット基礎コート

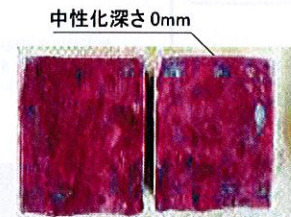


コンクリートは「ひび割れ」と「中性化」、「エフロレッセンス」といった問題点を抱えています。ジョリパット基礎コートを施工することによりこれらの問題点が軽減されます。

### 特徴

#### 中性化抑制

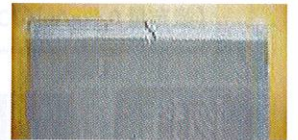
ジョリパット基礎コートをコンクリートの表面に塗装することで、コンクリートの中性化を抑制します。住宅の土台である基礎コンクリートを長期にわたって保護します。



【JISA1153「コンクリートの促進中性化試験方法」に準ずる。材例 10 週目】

#### 可とうタイプ

ジョリパット基礎コートはコンクリートのヘアークラックに追従するため表面クラックが生じにくい材料です。また、雨水の浸入も軽減されるので、長期にわたって基礎コンクリートを保護します。



#### 高耐候性

トップコートは耐候性に優れた樹脂を採用していますので、紫外線による劣化を抑制します。



【メタルハライドランプ式 耐候性試験】

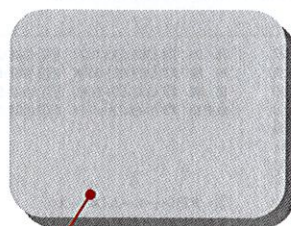
#### 簡単な施工

ベースコート、トップコート共にローラー塗りでの施工が可能です。砂骨ローラーで施工しますので、塗布量管理が簡単で、必要量をムラなく塗布することができます。



#### 意匠性

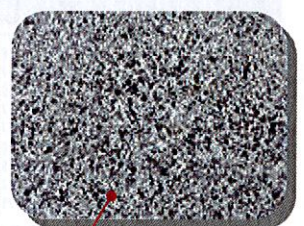
ゆず肌調の落ち着いた仕上げを好まれる場合は JC-15、御影石のような高級感をイメージされる方は JC-16 をご使用下さい。JC-15 では「グレー」と「ベージュ」を標準色としています。



グレー(JC-15GY)



ベージュ(JC-15BG)



石目調(JC-16)

※印刷物のため現物色とは多少色合いが異なります。

# 材料

| 材料             | 品番    | 入り目               | 施工道具        | 備考  |
|----------------|-------|-------------------|-------------|---|
| 基礎補修モルタル       | JM-11 | 15kg/袋            | 金ゴテ         | 型枠段差・ジャンカ・ピンホール補修                             |
| ジョリパット基礎コートベース | JM-15 | 20kg/セット          | 砂骨ローラー(標準目) | 塗布量 1.0kg/m <sup>2</sup>                      |
| ジョリパット基礎コートトップ | JC-15 | 8kg/缶<br>2kg/缶    | 砂骨ローラー(標準目) | 塗布量 0.4kg/m <sup>2</sup><br>GY(グレー), BG(ベージュ) |
|                | JC-16 | 10kg/缶<br>2.5kg/缶 | 砂骨ローラー(極細目) | 塗布量 0.5kg/m <sup>2</sup><br>石目調仕上げ            |



# 施工方法

## ①基礎コンクリート下地調整

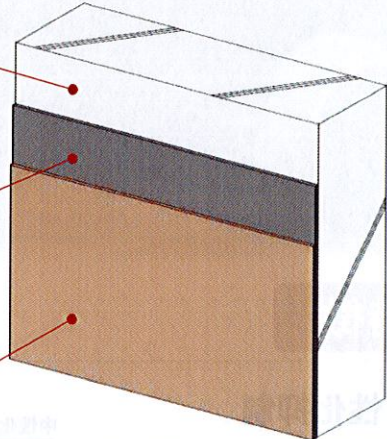
施工面に付着している土やホコリをブラシなどで清掃して下さい。  
型枠段差や凸部は電動サンダーなどで削り落として下さい。  
型枠段差を補修し、ジャンカ・ピンホールなどの穴埋め充填して下さい。

## ②ジョリパット基礎コートベースの施工

JM-15の液部と粉体部を十分に混合攪拌して下さい。  
砂骨ローラーで横・縦のクロス塗りを行って下さい。  
【塗布量 1.0kg/m<sup>2</sup>】

## ③ジョリパット基礎コートトップの施工

JC-15(JC-16)をあらかじめ十分に攪拌して下さい。  
砂骨ローラーで横・縦のクロス塗りを行って下さい  
【塗布量 0.4kg/m<sup>2</sup>(JC-16の場合は0.5kg/m<sup>2</sup>)】



施工前に必ず説明書、MSDS、施工の手引き等により確認して下さい。詳しくは、最寄りのアイカ各支店・営業所へお問い合わせ下さい。下地の状態によっては、仕上がりが下地の影響を受けることがあります。

# 物性

| 項目             | 結果    |                       | 規格値                   |
|----------------|-------|-----------------------|-----------------------|
|                | JC-15 | JC-16                 |                       |
| 初期乾燥によるひび割れ抵抗性 | 異常なし  | 異常なし                  | ひび割れがないこと             |
| 付着強さ           | 標準状態  | 1.5 N/mm <sup>2</sup> | 0.7 N/mm <sup>2</sup> |
|                | 浸水後   | 0.8 N/mm <sup>2</sup> | 0.5 N/mm <sup>2</sup> |
| 温冷繰り返し後        | 異常なし  | 異常なし                  | 10サイクルで外観異常のないこと      |
| 透水性 B法         | 0 ml  | 0.3 ml                | 0.5 ml 以下             |
| 耐衝撃性           | 異常なし  | 異常なし                  | ひび割れ、著しい変形及びはがれがないこと  |
| 伸び             | 200%  | 38%                   | 伸び率120%以上(20℃)        |

JISA6909「建築用仕上塗材」防水形外装薄塗材の規格に準ずる

### お客さまへ

記載の内容やデータは、当社の試験研究および調査によるもので、十分信頼できるものと考えておりますが、ご需要家各位において使用された結果を保証するものではありません。また、使用目的、使用条件により相違する場合がありますのであらかじめご需要家各位で試験等のご確認をお願いいたします。

- 改良のため、予告なく仕様及び価格を変更することがありますのでご了承ください。確認は最寄りの当社までお願いいたします。
- 荷受けの際、必ず破損の有無をご確認ください。万一破損している場合は、運送会社の証明をもらい、至急当社へご連絡ください。(後日に発見された場合は、責を負いません。)
- 印刷物につき、商品写真と実物とは多少相違することがございます。● 商品ならびに施工に関するお問い合わせは最寄りの当社へお願いいたします。
- © アイカ工業株式会社 本書に収録したものの一部または全部の無断複製・転載を禁じます。



ISO 9001 認証取得 JQA-2019  
ISO 14001 認証取得 JQA-EM0513  
CHSAS18001適合 JQA-OH0017

# アイカ工業株式会社

化成品・化粧板・住器建材・電子製品

本社 愛知県清須市西堀江2288番地  
甚目寺工場 〒490-1112 愛知県あま市上巻津深見24番地  
ホームページアドレス / <http://www.aica.co.jp/>

- 札幌 ☎(011)811-9201 FAX(011)812-2968
- 仙台 ☎(022)232-3251 FAX(022)235-1067
- 盛岡 ☎(019)653-5591 FAX(019)653-5419
- 東京 ☎(03)5912-2841 FAX(03)5912-2847
- 横浜 ☎(045)640-1081 FAX(045)640-1087
- 埼玉 ☎(048)601-2191 FAX(048)601-2190
- 千葉 ☎(043)241-2181 FAX(043)241-2185
- 宇都宮 ☎(028)346-1750 FAX(028)346-1752
- 北関東 ☎(027)322-8771 FAX(027)322-2271

- 新潟 ☎(025)245-8596 FAX(025)245-8597
- 松本 ☎(0263)33-1321 FAX(0263)33-1325
- 名古屋 ☎(052)757-1053 FAX(052)757-1060
- 静岡 ☎(054)286-0451 FAX(054)286-0453
- 金沢 ☎(076)222-9600 FAX(076)222-9608
- 大阪 ☎(06)6265-6813 FAX(06)6265-6814
- 神戸 ☎(078)222-6341 FAX(078)222-6326
- 京都 ☎(075)284-0770 FAX(075)284-0771
- 広島 ☎(082)254-1311 FAX(082)255-8817

- 岡山 ☎(086)243-1327 FAX(086)243-7508
- 四国 ☎(087)851-9588 FAX(087)851-9592
- 福岡 ☎(092)584-5080 FAX(092)584-5091
- 鹿児島 ☎(099)226-7511 FAX(099)226-7515

[S]・常設ショールーム(スペース)

カタログ、サンプル帳のご請求は  
ホームページまたはFAXにて

● 各種お問い合わせ先

● 塗板見本のご請求先

ホームページ: [www.aica.co.jp](http://www.aica.co.jp)

アイカ コールセンター

※フリーダイヤルは、携帯電話・PHS一部のIP電話等からはご利用になれない場合がございます。

アイカ 塗板センター

FAX (052)409-1526 アイカカタログセンター  
TEL (052)409-1471

☎(0120)525-100 TEL(052)409-8313 FAX(052)409-1482

TEL(052)409-8751 FAX(052)409-7570

H23.11

※コールセンター・カタログセンター・アイカ塗板センターを含む各営業店所の営業日は、月～金(除く:土日祝日)です。当日出荷ご依頼分の受付時間はA.M.12:00です。